

REVIZE		
číslo	datum	popis revize
00	08/23	vydání hrubopisu
01	11/23	zpracování připomínek HZS
02	01/24	vydání čistopisu

±0.000 = 225,00 m.n.m. Balt po vyrovnání



ZODPOVĚDNÝ PROJEKTANT: Mgr. akad. arch. Pavel Joba		AUTOŘI: Ing. arch. Tereza Březovská Ing. arch. Jakub Havlas Mgr. akad. arch. Pavel Joba		PROJEKTANT ČÁSTI: <div>Sipr projekce elektro</div> Ing. Jaroslav Štekr		GENERÁLNÍ PROJEKTANT: Atelier M1 architekti s.r.o. Markétská 1/28 169 00 Praha 6 info@atelierm1.cz		<div>M1</div>	
INVESTOR: Městská část Praha 5, nám. 14 října 4, 150 22, Praha 5						SOD: 0035/0/OPRI/22 ze dne 12.10.2022		PARÉ:	
						POČET PARÉ: 0-6			
STAVBA: Nová hala tělocvičny včetně dalších prostor v areálu ZŠ Pod Žvahovem, Pod Žvahovem 463, 150 00 Praha 5-Hlubočepy						STUPEŇ: DUSP		PŘÍLOHA ČÍSLO: D.1.4.4.0.2	
ČÁST: D.1.4 SIL			STAVEBNÍ OBJEKT: SO01 - budova tělocvičny			DATUM: 08/2023			
ČÍSLO REVIZE: 02		VÝKRES: VÝPOČET UMĚLÉHO OSVĚTLENÍ				MĚŘÍTKO: ---			



ZŠ Pod Žahovem 1.PP

Obsah

Titulní strana	1
Obsah	2
Kontakty	3
Obrazy	4

Plocha 1 - Budova 1

Poschodí 1

Výpočtové objekty / Světelná scéna 1	5
Úniková cesta 1 / Rozvržení nouzového osvětlení / Svislá intenzita osvětlení (adaptivní)	14

Plocha 1 - Budova 1 - Poschodí 1

-1.02 Technologie strojovna

Protipaniková plocha (-1.02 Technologie strojovna) / Rozvržení nouzového osvětlení / Svislá intenzita osvětlení (adaptivní)	15
---	----

Kontakty



Obchodní zástupce

Lukáš Moravčík

APLED s.r.o.

B. Eggermannova 322, Nový Bor
473 01

T +420 737 034 079

lukas.moravcik@apled.cz

Projektant

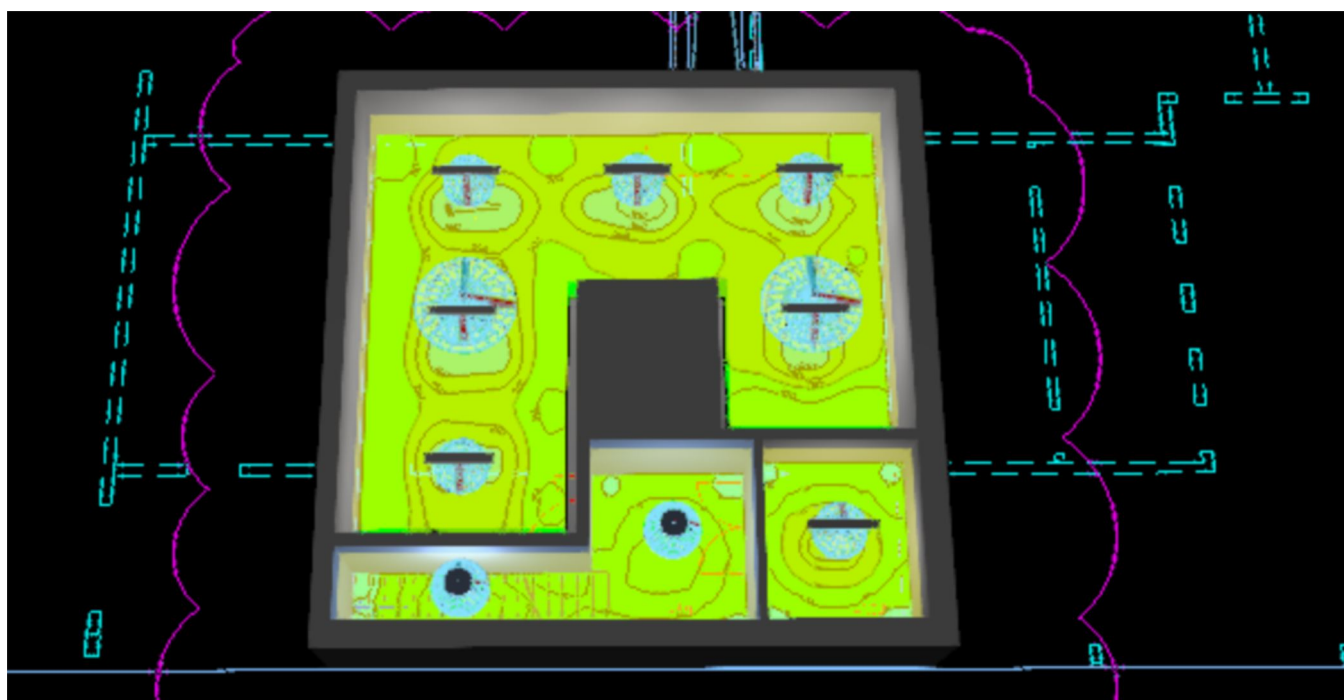
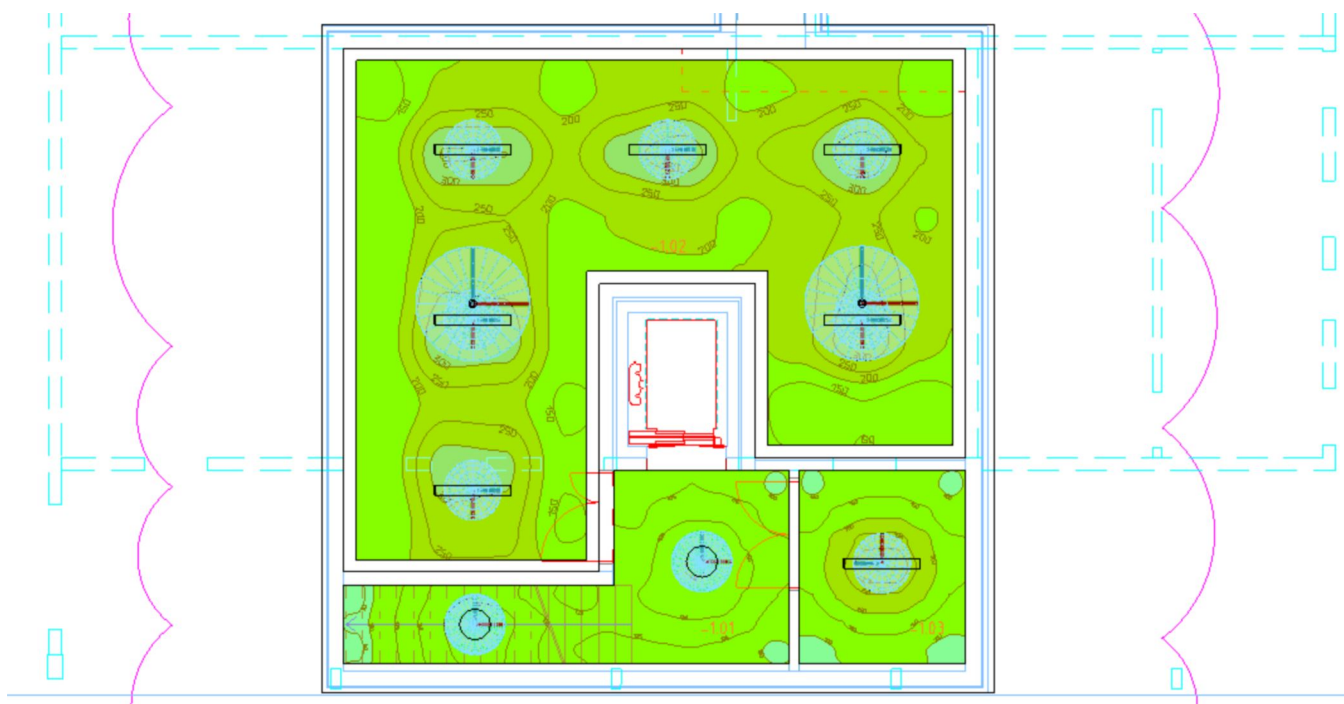
Ing. Jaroslav Štekr

Sipro - projekce elektro

T +420 602 811 503

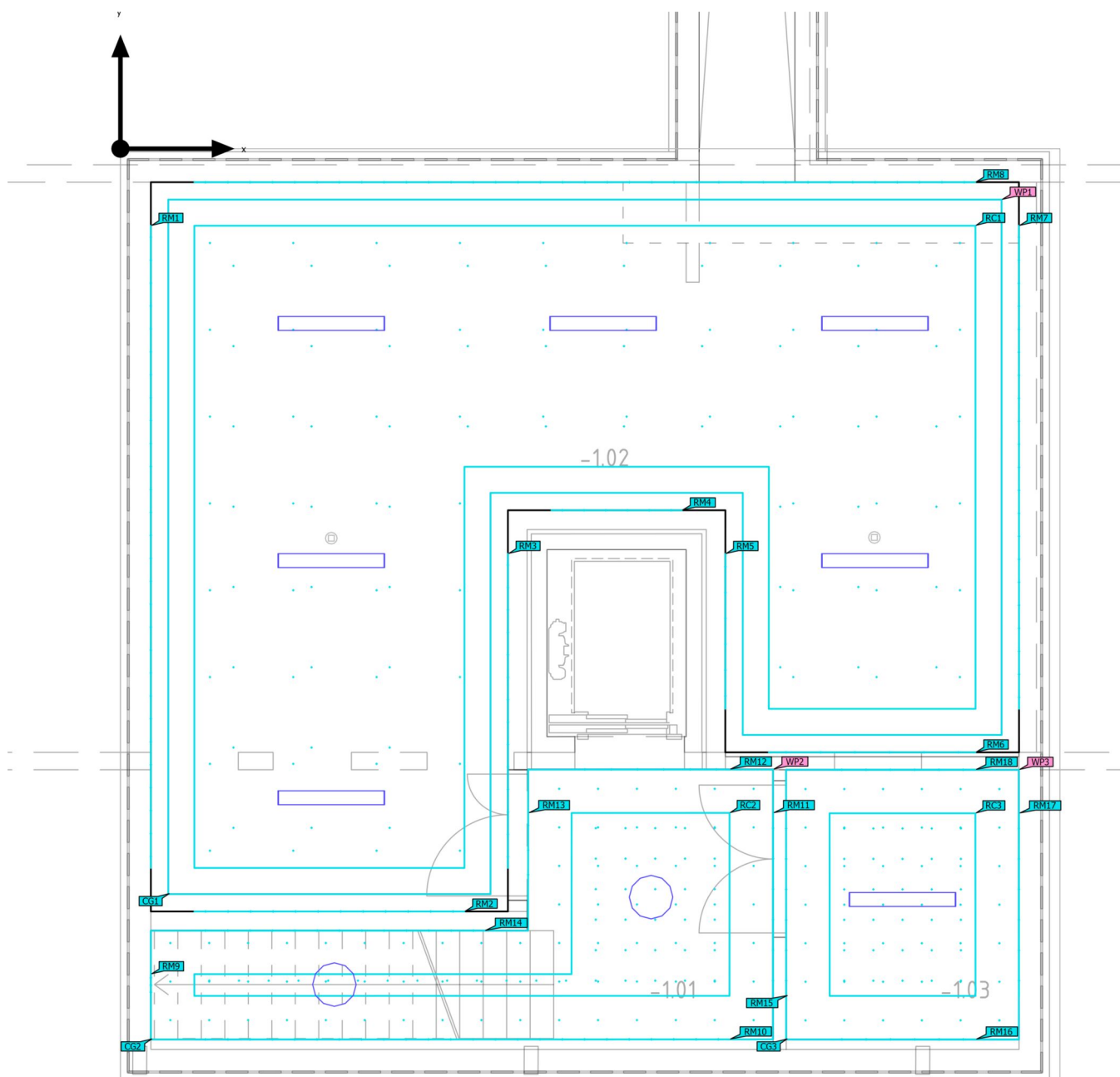
stekr@sipro.cz

Obrázky



Budova 1 · Poschodí 1 (Světelná scéna 1)

Výpočtové objekty



Budova 1 · Poschodí 1 (Světelná scéna 1)

Výpočtové objekty

Použité roviny

Vlastnosti	Ě (Pož.)	E _{min}	E _{max}	g ₁ (Pož.)	g ₂	Index
Uživatelská úroveň (-1.02 Technologie strojovna) Svislá intenzita osvětlení Výška: 0.800 m, Okrajová zóna: 0.200 m	230 lx (≥ 200 lx) ✓	118 lx	394 lx	0.51 (≥ 0.40) ✓	0.30	WP1
Uživatelská úroveň (-1.01 Schodiště a vstup) Svislá intenzita osvětlení Výška: 0.000 m, Okrajová zóna: 0.000 m	133 lx (≥ 100 lx) ✓	83.9 lx	191 lx	0.63 (≥ 0.40) ✓	0.44	WP2
Uživatelská úroveň (Technická místnost) Svislá intenzita osvětlení Výška: 0.800 m, Okrajová zóna: 0.000 m	166 lx (≥ 100 lx) ✓	83.1 lx	297 lx	0.50 (≥ 0.40) ✓	0.28	WP3

Prostor - hlavní povrchy

Vlastnosti	Ě (Pož.)	E _{min}	E _{max}	g ₁ (Pož.)	g ₂	Index
Výpočtová plocha, stěna 10 Svislá intenzita osvětlení Výška: 1.150 m	119 lx (≥ 50.0 lx) ✓	87.9 lx	136 lx	0.74 (≥ 0.10) ✓	0.65	RM1
Výpočtová plocha, stěna 11 Svislá intenzita osvětlení Výška: 1.150 m	144 lx (≥ 50.0 lx) ✓	97.6 lx	192 lx	0.68 (≥ 0.10) ✓	0.51	RM2
Výpočtová plocha, stěna 12 Svislá intenzita osvětlení Výška: 1.150 m	118 lx (≥ 50.0 lx) ✓	93.6 lx	135 lx	0.79 (≥ 0.10) ✓	0.69	RM3
Výpočtová plocha, stěna 13 Svislá intenzita osvětlení Výška: 1.150 m	118 lx (≥ 50.0 lx) ✓	101 lx	126 lx	0.86 (≥ 0.10) ✓	0.80	RM4
Výpočtová plocha, stěna 14 Svislá intenzita osvětlení Výška: 1.150 m	108 lx (≥ 50.0 lx) ✓	72.0 lx	143 lx	0.67 (≥ 0.10) ✓	0.50	RM5
Výpočtová plocha, stěna 15 Svislá intenzita osvětlení Výška: 1.150 m	97.4 lx (≥ 50.0 lx) ✓	82.1 lx	107 lx	0.84 (≥ 0.10) ✓	0.77	RM6

Budova 1 · Poschodí 1 (Světelná scéna 1)

Výpočtové objekty

Výpočtová plocha, stěna 16 Svislá intenzita osvětlení Výška: 1.150 m	131 lx (≥ 50.0 lx) ✓	73.0 lx	161 lx	0.56 (≥ 0.10) ✓	0.45	RM7
Výpočtová plocha, stěna 17 Svislá intenzita osvětlení Výška: 1.150 m	139 lx (≥ 50.0 lx) ✓	89.3 lx	163 lx	0.64 (≥ 0.10) ✓	0.55	RM8
Výpočtová plocha, strop 3 Svislá intenzita osvětlení Výška: 2.299 m	68.2 lx (≥ 30.0 lx) ✓	52.1 lx	92.3 lx	0.76 (≥ 0.10) ✓	0.56	RC1
Výpočtová plocha, stěna 18 Svislá intenzita osvětlení Výška: 1.150 m	97.4 lx (≥ 50.0 lx) ✓	89.4 lx	102 lx	0.92 (≥ 0.10) ✓	0.88	RM9
Výpočtová plocha, stěna 19 Svislá intenzita osvětlení Výška: 1.150 m	133 lx (≥ 50.0 lx) ✓	76.6 lx	449 lx	0.58 (≥ 0.10) ✓	0.17	RM10
Výpočtová plocha, stěna 20 Svislá intenzita osvětlení Výška: 1.150 m	118 lx (≥ 50.0 lx) ✓	95.7 lx	142 lx	0.81 (≥ 0.10) ✓	0.67	RM11
Výpočtová plocha, stěna 21 Svislá intenzita osvětlení Výška: 1.150 m	112 lx (≥ 50.0 lx) ✓	94.3 lx	129 lx	0.84 (≥ 0.10) ✓	0.73	RM12
Výpočtová plocha, stěna 22 Svislá intenzita osvětlení Výška: 1.150 m	113 lx (≥ 50.0 lx) ✓	92.9 lx	135 lx	0.82 (≥ 0.10) ✓	0.69	RM13
Výpočtová plocha, stěna 23 Svislá intenzita osvětlení Výška: 1.150 m	158 lx (≥ 50.0 lx) ✓	75.2 lx	452 lx	0.48 (≥ 0.10) ✓	0.17	RM14
Výpočtová plocha, strop 4 Svislá intenzita osvětlení Výška: 2.299 m	115 lx (≥ 30.0 lx) ✓	52.1 lx	734 lx	0.45 (≥ 0.10) ✓	0.071	RC2
Výpočtová plocha, stěna 24 Svislá intenzita osvětlení Výška: 1.150 m	111 lx (≥ 50.0 lx) ✓	79.9 lx	154 lx	0.72 (≥ 0.10) ✓	0.52	RM15
Výpočtová plocha, stěna 25 Svislá intenzita osvětlení Výška: 1.150 m	95.1 lx (≥ 50.0 lx) ✓	82.6 lx	108 lx	0.87 (≥ 0.10) ✓	0.76	RM16

Budova 1 · Poschodí 1 (Světelná scéna 1)

Výpočtové objekty

Výpočtová plocha, stěna 26 Svislá intenzita osvětlení Výška: 1.150 m	111 lx (≥ 50.0 lx) ✓	80.3 lx	154 lx	0.72 (≥ 0.10) ✓	0.52	RM17
Výpočtová plocha, stěna 27 Svislá intenzita osvětlení Výška: 1.150 m	102 lx (≥ 50.0 lx) ✓	85.6 lx	118 lx	0.84 (≥ 0.10) ✓	0.73	RM18
Výpočtová plocha, strop 5 Svislá intenzita osvětlení Výška: 2.299 m	55.0 lx (≥ 30.0 lx) ✓	38.1 lx	139 lx	0.69 (≥ 0.10) ✓	0.27	RC3

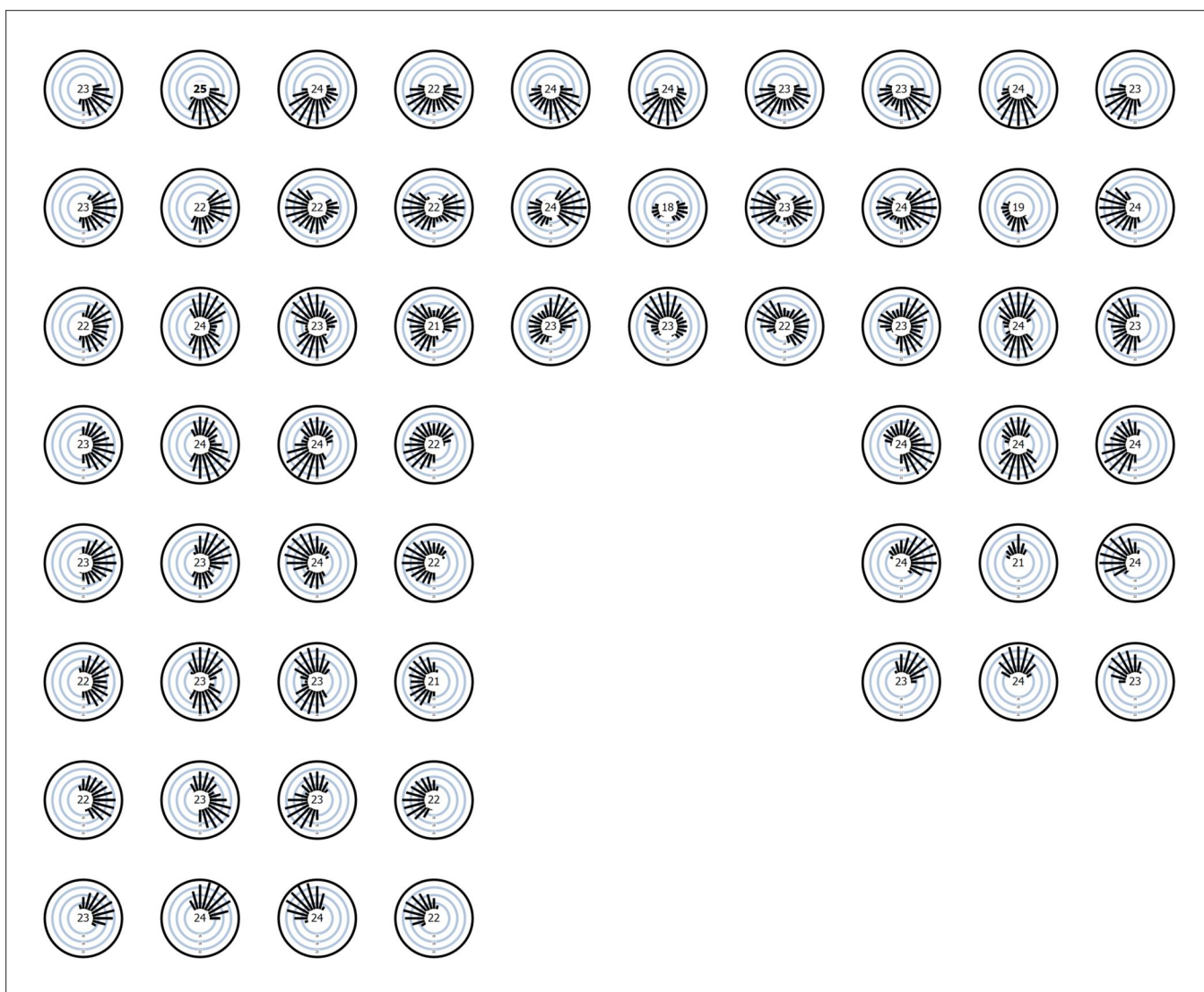
UGR (UGR)

Největší oslnění při	285°
max	24.5
Pož.	≤25.0
Rozsah zorného úhlu	0° - 360°
Délka kroku	15°
Výška	1.700 m
Index	CG1

Budova 1 · Poschodí 1 (Světelná scéna 1)

Výpočtové objekty

UGR (UGR)



Budova 1 · Poschodí 1 (Světelná scéna 1)

Výpočtové objekty

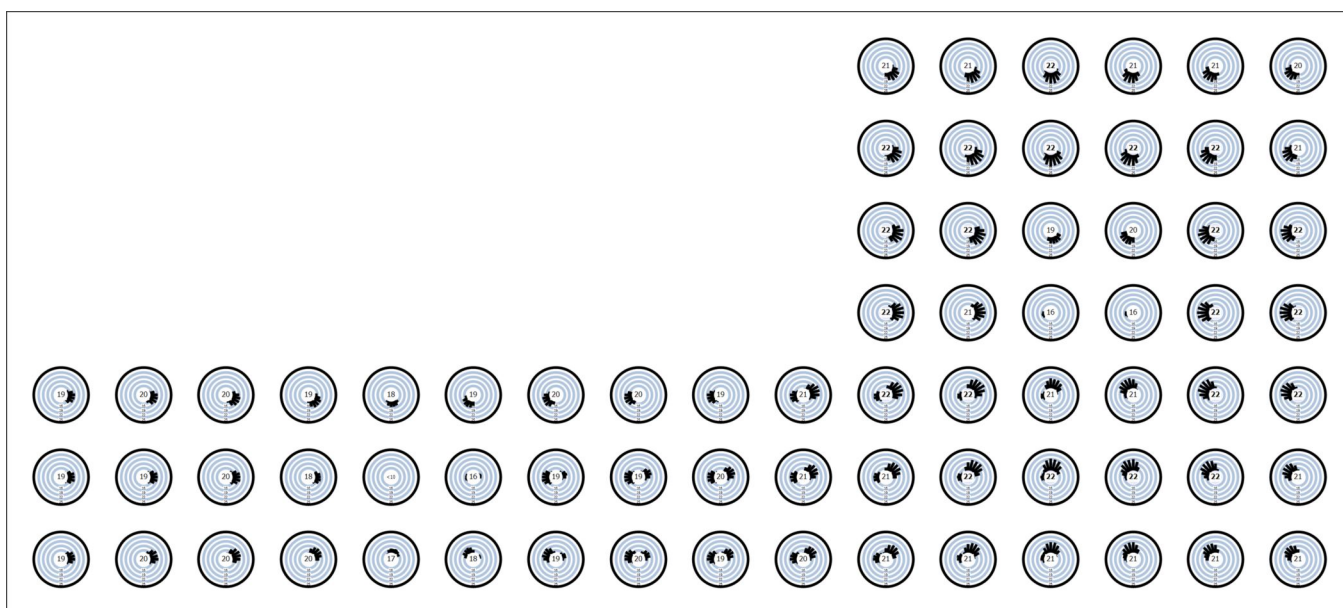
UGR (UGR)

Největší oslnění při	180°
max	22.3
Pož.	≤28.0
Rozsah zorného úhlu	0° - 360°
Délka kroku	15°
Výška	1.700 m
Index	CG2

Budova 1 · Poschodí 1 (Světelná scéna 1)

Výpočtové objekty

UGR (UGR)



Budova 1 · Poschodí 1 (Světelná scéna 1)

Výpočtové objekty

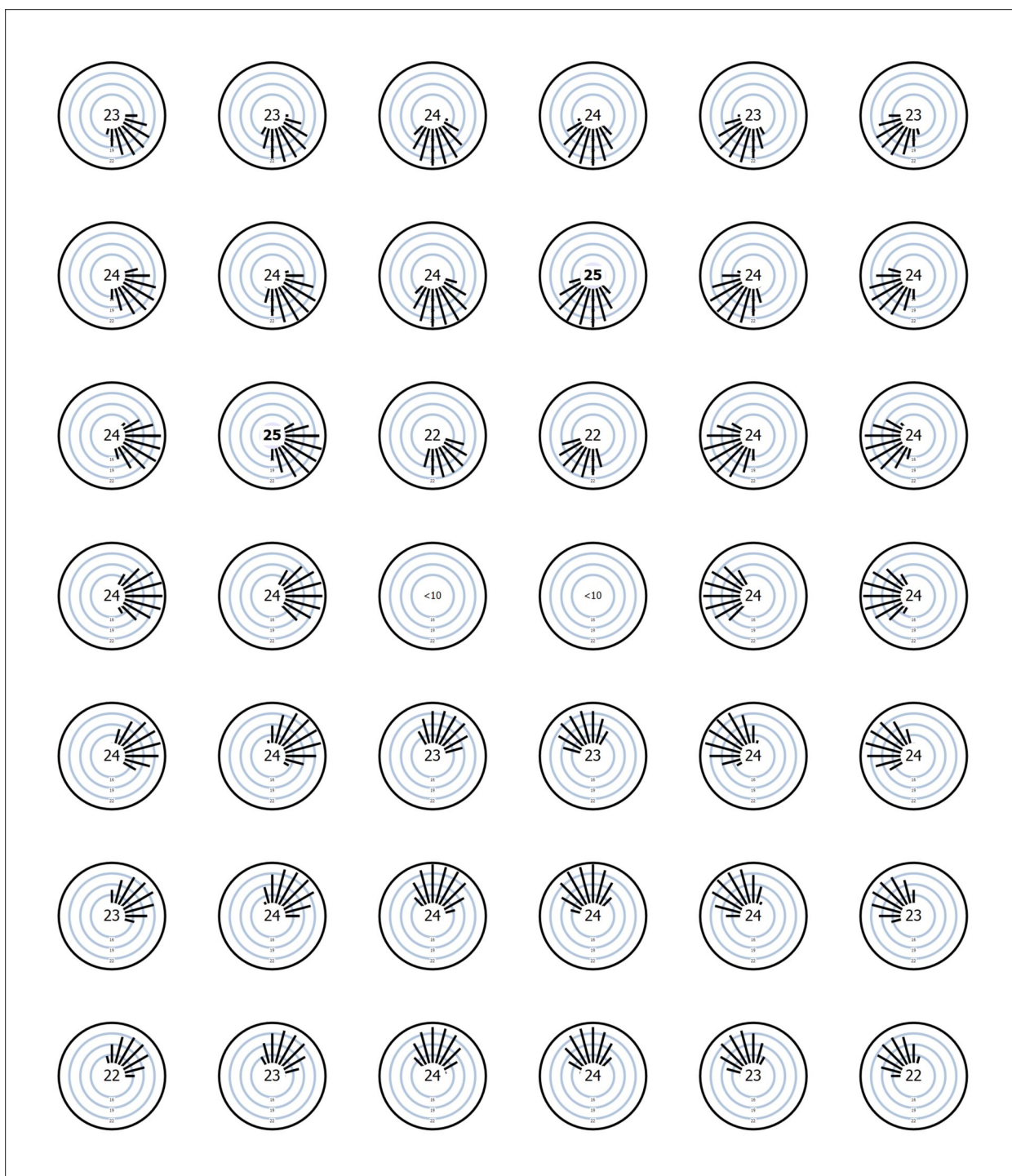
UGR (UGR)

Největší oslnění při	240°
max	24.5
Pož.	≤25.0
Rozsah zorného úhlu	0° - 360°
Délka kroku	15°
Výška	1.700 m
Index	CG3

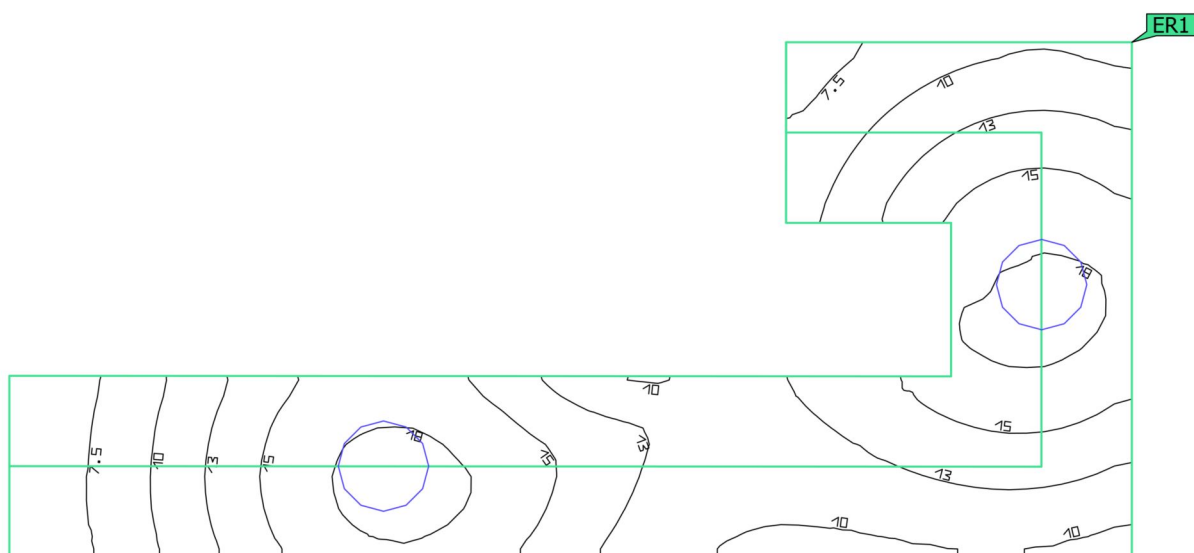
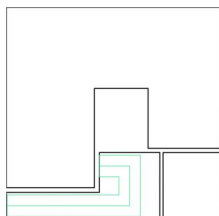
Budova 1 · Poschodí 1 (Světelná scéna 1)

Výpočtové objekty

UGR (UGR)



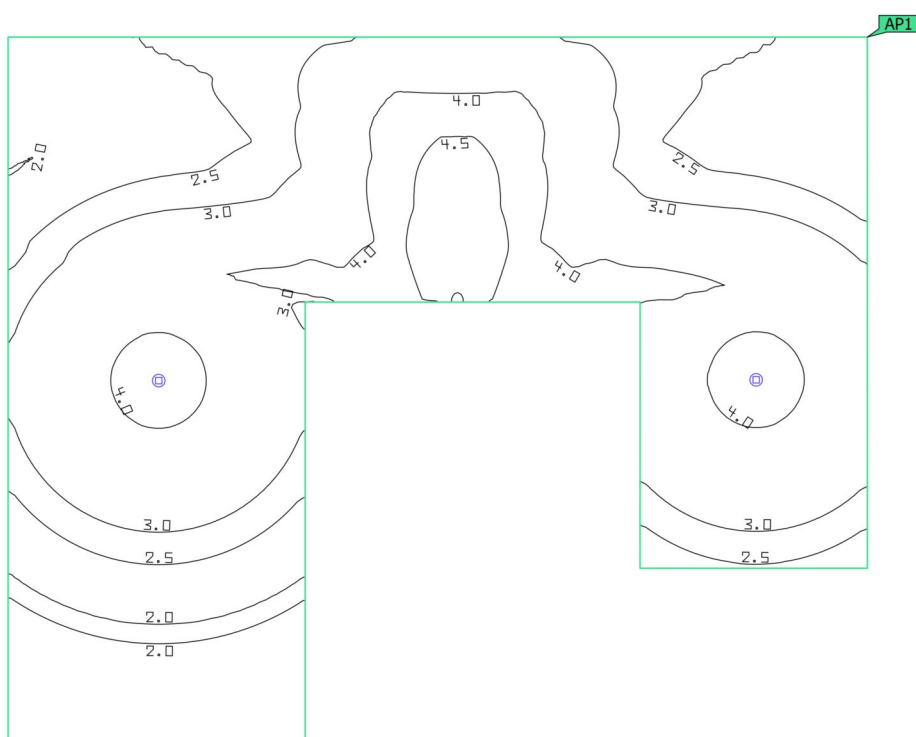
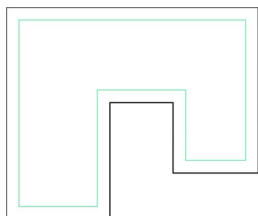
Budova 1 · Poschodí 1 (Rozvržení nouzového osvětlení)

Úniková cesta 1

Vlastnosti	E_{min} Středová oblast (Pož.)	E_{max} Středová oblast	E_{min} Osa (Pož.)	E_{max} Osa	U_d (Pož.)	Index
Úniková cesta 1 Svislá intenzita osvětlení (adaptivní) Výška: 0.000 m	5.28 lx (≥ 0.50 lx) ✓	18.6 lx	5.47 lx (≥ 1.00 lx) ✓	18.5 lx	0.30 (≥ 0.025) ✓	ER1

Pokyny k plánování:
Rozvržení nouzového osvětlení bylo vypočítáno bez odrazu a bez zohlednění umístěného nábytku.

Budova 1 · Poschodí 1 · -1.02 Technologie strojovna (Rozvržení nouzového osvětlení)

Protipaniková plocha (-1.02 Technologie strojovna)

Vlastnosti	E_{min} (Pož.)	E_{max}	U_d (Pož.)	Index
Protipaniková plocha (-1.02 Technologie strojovna) Svislá intenzita osvětlení (adaptivní) Výška: 0.000 m	1.94 lx (≥ 0.50 lx) ✓	4.78 lx	0.41 (≥ 0.025) ✓	AP1

Pokyny k plánování:
Rozvržení nouzového osvětlení bylo vypočítáno bez odrazu a bez zohlednění umístěného nábytku.



ZŠ Pod Žahovem 1.NP

Obsah

Titulní strana	1
Obsah	2
Kontakty	4
Obrazy	5

Plocha 1 - Budova 1

Poschodí 1

Výpočtové objekty / Světelná scéna 1	7
--	---

Plocha 1 - Budova 1 - Poschodí 1

1.01 Vstupní lobby

Protipaniková plocha (1.01 Vstupní lobby) / Rozvržení nouzového osvětlení / Svislá intenzita osvětlení (adaptivní)	34
---	----

Plocha 1 - Budova 1 - Poschodí 1

1.12 Učebna

Protipaniková plocha (1.12 Učebna) / Rozvržení nouzového osvětlení / Svislá intenzita osvětlení (adaptivní)	35
--	----

Plocha 1 - Budova 1 - Poschodí 1

1.13 Učebna

Protipaniková plocha (1.13 Učebna) / Rozvržení nouzového osvětlení / Svislá intenzita osvětlení (adaptivní)	36
--	----

Plocha 1 - Budova 1 - Poschodí 1

1.14 Chodba tělocvična

Protipaniková plocha (1.14 Chodba tělocvična) / Rozvržení nouzového osvětlení / Svislá intenzita osvětlení (adaptivní)	37
---	----

Plocha 1 - Budova 1 - Poschodí 1

1.15 Tělocvična

Protipaniková plocha (1.15 Tělocvična) / Rozvržení nouzového osvětlení / Svislá intenzita osvětlení (adaptivní)	38
--	----

Obsah

Plocha 1 - Budova 1 - Poschodí 1

1.16 Šatna I

Protipaniková plocha (1.16 Šatna I) / Rozvržení nouzového osvětlení / Svislá 39
intenzita osvětlení (adaptivní)

Plocha 1 - Budova 1 - Poschodí 1

1.19 Šatna II

Protipaniková plocha (1.19 Šatna II) / Rozvržení nouzového osvětlení / Svislá40
intenzita osvětlení (adaptivní)

Kontakty



Obchodní zástupce
Lukáš Moravčík

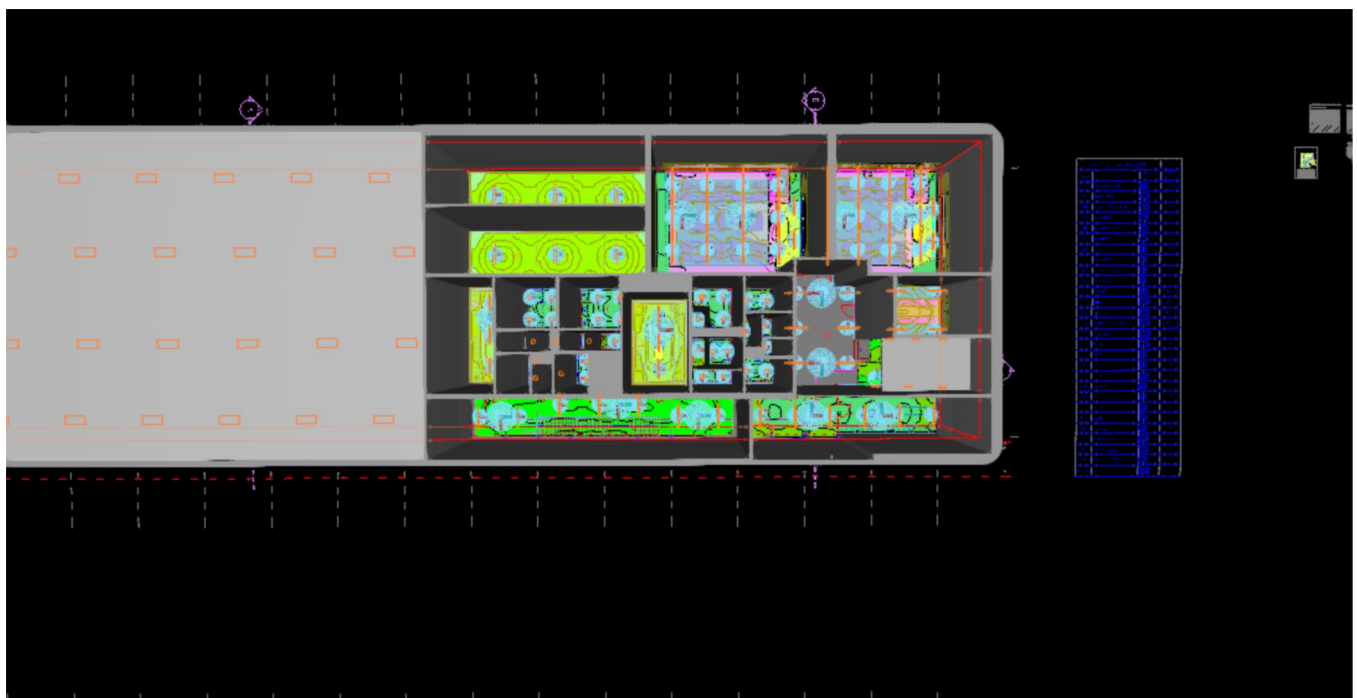
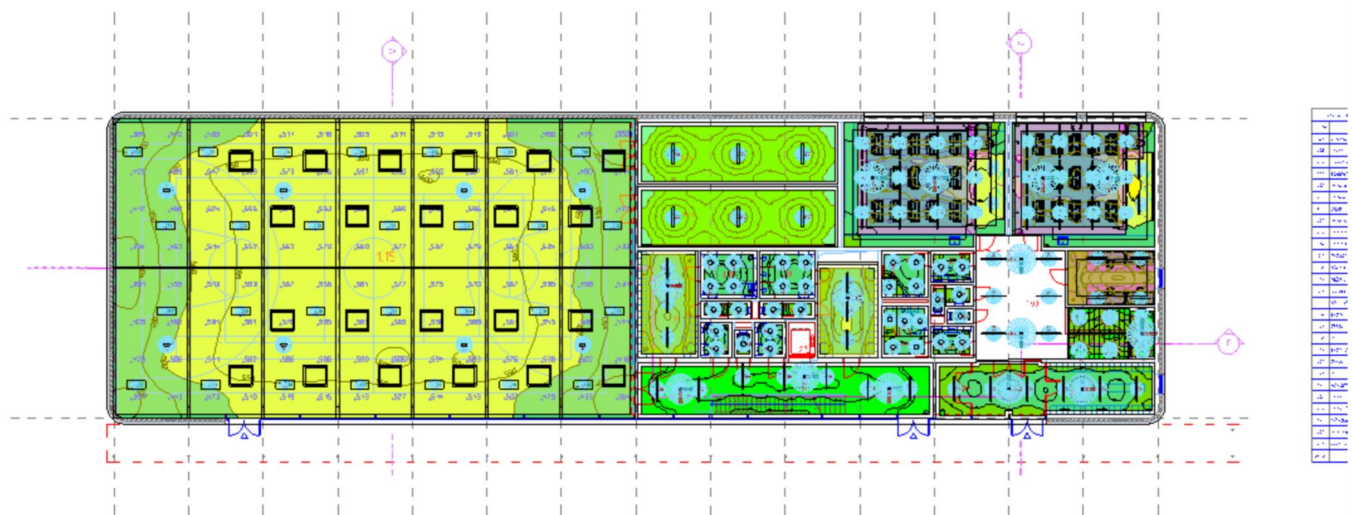
APLED s.r.o.
B. Eggermannova 322, Nový Bor
473 01

T +420 737 034 079
lukas.moravcik@apled.cz

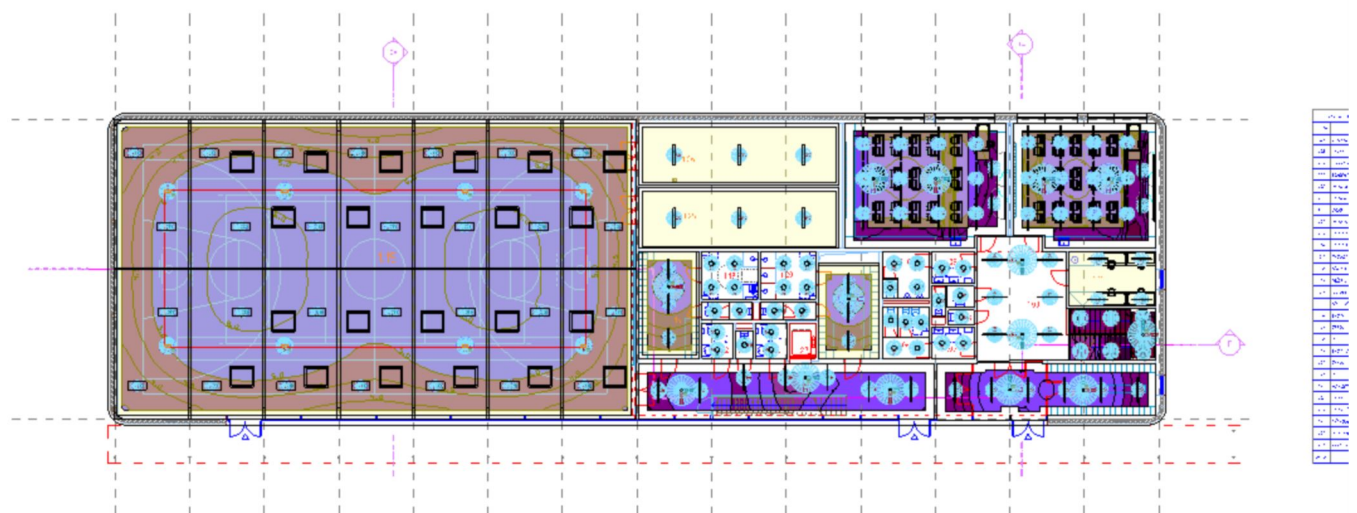
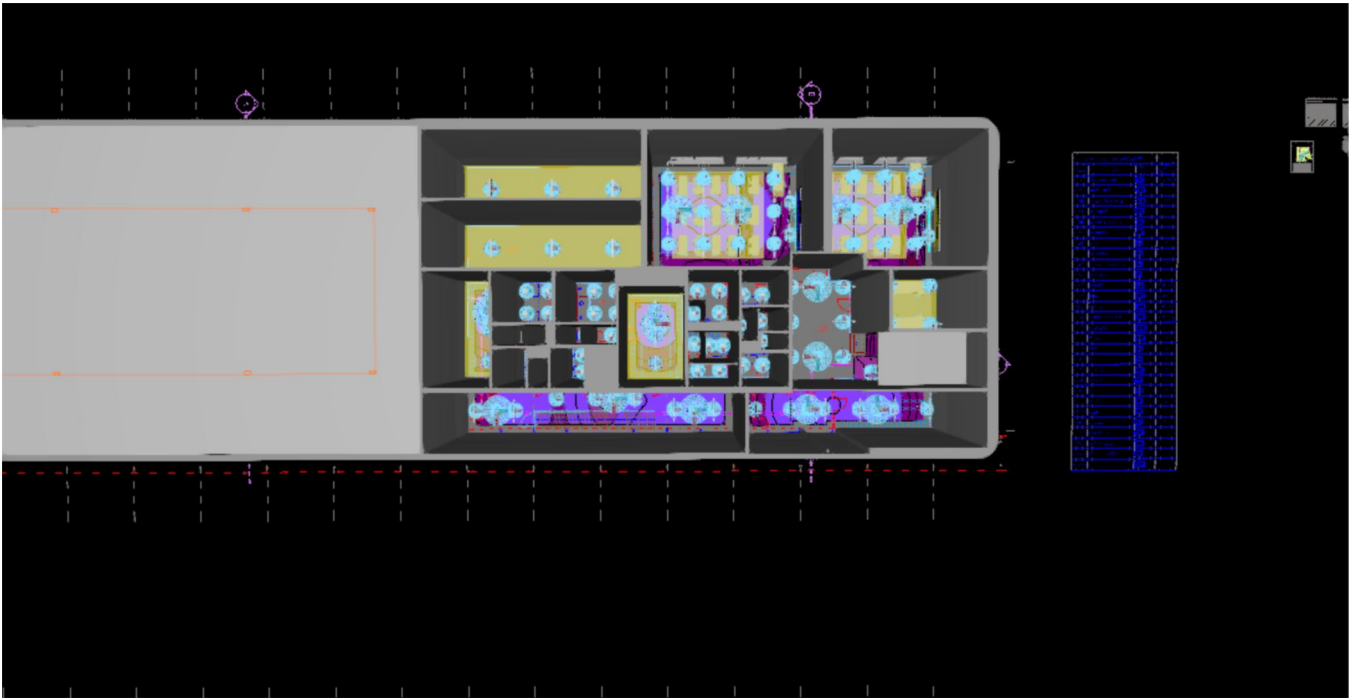
Projektant
Ing. Jaroslav Štekr

Sipro - projekce elektro
T +420 602 811 503
stekr@sipro.cz

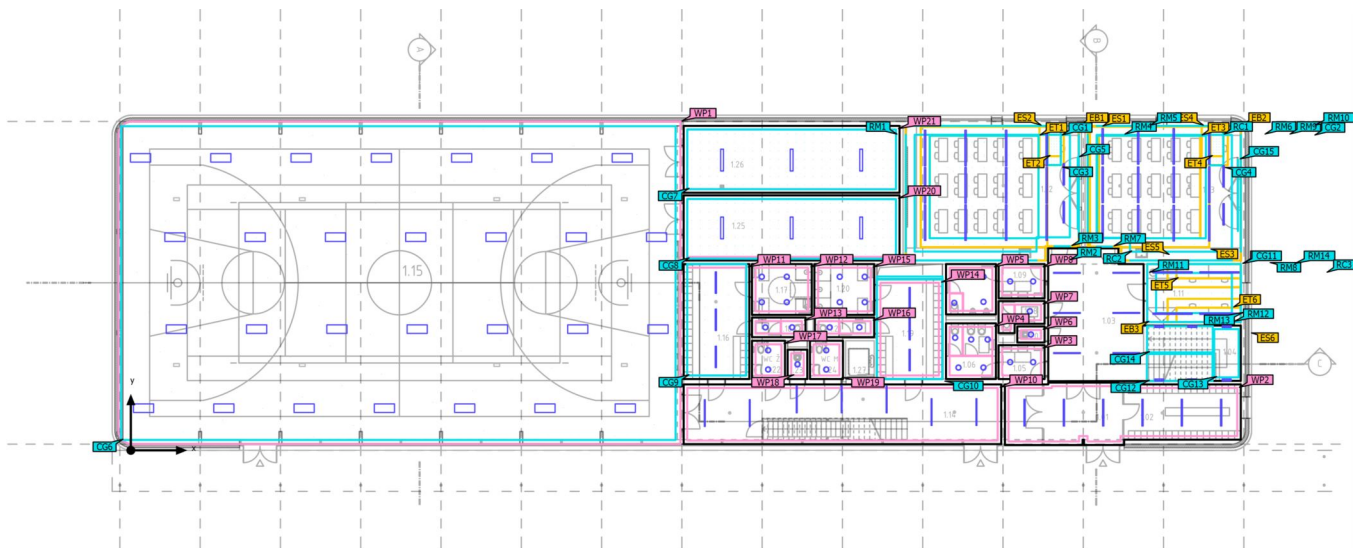
Obrazy



Obrazy



Budova 1 · Poschodí 1 (Světelná scéna 1)

Výpočtové objekty

Budova 1 · Poschodí 1 (Světelná scéna 1)

Výpočtové objekty

Použité roviny

Vlastnosti	Ě (Pož.)	E _{min}	E _{max}	U _o (g ₁) (Pož.)	g ₂	Index
Uživatelská úroveň (1.15 Tělocvična) Svislá intenzita osvětlení Výška: 1.000 m, Okrajová zóna: 0.000 m	1135 lx (≥ 500 lx) ✓	763 lx	1319 lx	0.67 (≥ 0.60) ✓	0.58	WP1
Uživatelská úroveň (1.01 Vstupní lobby) Svislá intenzita osvětlení Výška: 0.800 m, Okrajová zóna: 0.200 m	312 lx (≥ 200 lx) ✓	197 lx	380 lx	0.63 (≥ 0.40) ✓	0.52	WP2
Uživatelská úroveň (1.05 WC dívky předsíň) Svislá intenzita osvětlení Výška: 0.800 m, Okrajová zóna: 0.200 m	313 lx (≥ 200 lx) ✓	284 lx	340 lx	0.91 (≥ 0.40) ✓	0.84	WP3
Uživatelská úroveň (1.06 WC dívky) Svislá intenzita osvětlení Výška: 0.800 m, Okrajová zóna: 0.200 m	323 lx (≥ 200 lx) ✓	191 lx	406 lx	0.59 (≥ 0.40) ✓	0.47	WP4
Uživatelská úroveň (1.10 WC chlapci) Svislá intenzita osvětlení Výška: 0.800 m, Okrajová zóna: 0.200 m	353 lx (≥ 200 lx) ✓	240 lx	420 lx	0.68 (≥ 0.40) ✓	0.57	WP5
Uživatelská úroveň (1.07 Úklid) Svislá intenzita osvětlení Výška: 0.800 m, Okrajová zóna: 0.200 m	245 lx (≥ 100 lx) ✓	232 lx	252 lx	0.95 (≥ 0.40) ✓	0.92	WP6
Uživatelská úroveň (1.08 WC učitelé) Svislá intenzita osvětlení Výška: 0.800 m, Okrajová zóna: 0.200 m	224 lx (≥ 200 lx) ✓	206 lx	237 lx	0.92 (≥ 0.40) ✓	0.87	WP7
Uživatelská úroveň (1.09 WC chlapci předsíň) Svislá intenzita osvětlení Výška: 0.800 m, Okrajová zóna: 0.200 m	312 lx (≥ 200 lx) ✓	283 lx	341 lx	0.91 (≥ 0.40) ✓	0.83	WP8
Uživatelská úroveň (1.11 Kabinet) Svislá intenzita osvětlení Výška: 0.800 m, Okrajová zóna: 0.000 m	848 lx (≥ 500 lx) ✓	603 lx	1077 lx	0.71 (≥ 0.60) ✓	0.56	WP9
Uživatelská úroveň (1.14 Chodba tělocvična) Svislá intenzita osvětlení Výška: 0.000 m, Okrajová zóna: 0.200 m	143 lx (≥ 100 lx) ✓	99.3 lx	165 lx	0.69 (≥ 0.40) ✓	0.60	WP10
Uživatelská úroveň (1.16 Šatna I) Svislá intenzita osvětlení Výška: 0.700 m, Okrajová zóna: 0.200 m	323 lx (≥ 200 lx) ✓	180 lx	455 lx	0.56 (≥ 0.40) ✓	0.40	WP11

Budova 1 · Poschodí 1 (Světelná scéna 1)

Výpočtové objekty

Uživatelská úroveň (1.17 Sprchy) Svislá intenzita osvětlení Výška: 0.800 m, Okrajová zóna: 0.200 m	416 lx (≥ 200 lx) ✓	296 lx	495 lx	0.71 (≥ 0.40) ✓	0.60	WP12
Uživatelská úroveň (1.18 WC) Svislá intenzita osvětlení Výška: 0.800 m, Okrajová zóna: 0.200 m	234 lx (≥ 200 lx) ✓	211 lx	250 lx	0.90 (≥ 0.40) ✓	0.84	WP13
Uživatelská úroveň (1.19 Šatna II) Svislá intenzita osvětlení Výška: 0.700 m, Okrajová zóna: 0.200 m	369 lx (≥ 200 lx) ✓	215 lx	517 lx	0.58 (≥ 0.40) ✓	0.42	WP14
Uživatelská úroveň (1.20 Sprchy) Svislá intenzita osvětlení Výška: 0.800 m, Okrajová zóna: 0.200 m	418 lx (≥ 200 lx) ✓	302 lx	495 lx	0.72 (≥ 0.40) ✓	0.61	WP15
Uživatelská úroveň (1.21 WC) Svislá intenzita osvětlení Výška: 0.800 m, Okrajová zóna: 0.200 m	224 lx (≥ 200 lx) ✓	181 lx	248 lx	0.81 (≥ 0.40) ✓	0.73	WP16
Uživatelská úroveň (1.22 WC ženy) Svislá intenzita osvětlení Výška: 0.800 m, Okrajová zóna: 0.200 m	350 lx (≥ 200 lx) ✓	318 lx	381 lx	0.91 (≥ 0.40) ✓	0.83	WP17
Uživatelská úroveň (1.23 Úklid) Svislá intenzita osvětlení Výška: 0.800 m, Okrajová zóna: 0.200 m	232 lx (≥ 100 lx) ✓	226 lx	240 lx	0.97 (≥ 0.40) ✓	0.94	WP18
Uživatelská úroveň (1.24 WC muži) Svislá intenzita osvětlení Výška: 0.800 m, Okrajová zóna: 0.200 m	348 lx (≥ 200 lx) ✓	307 lx	379 lx	0.88 (≥ 0.40) ✓	0.81	WP19
Uživatelská úroveň (1.25 Nářadovna) Svislá intenzita osvětlení Výška: 0.800 m, Okrajová zóna: 0.200 m	144 lx (≥ 100 lx) ✓	82.1 lx	220 lx	0.57 (≥ 0.40) ✓	0.37	WP20
Uživatelská úroveň (1.26 Nářadovna) Svislá intenzita osvětlení Výška: 0.800 m, Okrajová zóna: 0.200 m	142 lx (≥ 100 lx) ✓	77.6 lx	211 lx	0.55 (≥ 0.40) ✓	0.37	WP21

Budova 1 · Poschodí 1 (Světelná scéna 1)

Výpočtové objekty

Oblasti vizuální úlohy

Vlastnosti	Ě (Pož.)	E _{min}	E _{max}	U _o (g ₁) (Pož.)	g ₂	Index
Osvětlenost žáci Svislá intenzita osvětlení Výška: 0.700 m, Okolní oblast: 0.500 m	614 lx (≥ 500 lx) ✓	495 lx	695 lx	0.81 (≥ 0.60) ✓	0.71	ET1
Okolní oblast 1 Svislá intenzita osvětlení Výška: 0.700 m	496 lx (≥ 300 lx) ✓	369 lx	780 lx	0.74 (≥ 0.40) ✓	0.47	ES1
Pozadí 1 Svislá intenzita osvětlení Výška: 0.000 m, Okrajová zóna: 0.500 m	455 lx (≥ 100 lx) ✓	198 lx	749 lx	0.44 (≥ 0.10) ✓	0.26	EB1
Osvětlenost katedra Svislá intenzita osvětlení Výška: 0.800 m, Okolní oblast: 0.500 m	504 lx (≥ 500 lx) ✓	349 lx	686 lx	0.69 (≥ 0.60) ✓	0.51	ET2
Okolní oblast 2 Svislá intenzita osvětlení Výška: 0.800 m	595 lx (≥ 300 lx) ✓	383 lx	812 lx	0.64 (≥ 0.40) ✓	0.47	ES2
Pozadí 1 Svislá intenzita osvětlení Výška: 0.000 m, Okrajová zóna: 0.500 m	416 lx (≥ 100 lx) ✓	258 lx	749 lx	0.62 (≥ 0.10) ✓	0.34	EB1
Osvětlenost žáci Svislá intenzita osvětlení Výška: 0.700 m, Okolní oblast: 0.500 m	674 lx (≥ 500 lx) ✓	523 lx	785 lx	0.78 (≥ 0.60) ✓	0.67	ET3
Okolní oblast 3 Svislá intenzita osvětlení Výška: 0.700 m	541 lx (≥ 300 lx) ✓	383 lx	869 lx	0.71 (≥ 0.40) ✓	0.44	ES3
Pozadí 2 Svislá intenzita osvětlení Výška: 0.000 m, Okrajová zóna: 0.500 m	483 lx (≥ 100 lx) ✓	174 lx	805 lx	0.36 (≥ 0.10) ✓	0.22	EB2
Osvětlenost katedra Svislá intenzita osvětlení Výška: 0.800 m, Okolní oblast: 0.500 m	519 lx (≥ 500 lx) ✓	366 lx	703 lx	0.71 (≥ 0.60) ✓	0.52	ET4
Okolní oblast 4 Svislá intenzita osvětlení Výška: 0.800 m	621 lx (≥ 300 lx) ✓	349 lx	823 lx	0.56 (≥ 0.40) ✓	0.42	ES4

Budova 1 · Poschodí 1 (Světelná scéna 1)

Výpočtové objekty

Pozadí 2 Svislá intenzita osvětlení Výška: 0.000 m, Okrajová zóna: 0.500 m	433 lx (≥ 100 lx) ✓	270 lx	805 lx	0.62 (≥ 0.10) ✓	0.34	EB2
Pracovní stoly I+II Svislá intenzita osvětlení Výška: 0.800 m, Okolní oblast: 0.500 m	820 lx (≥ 500 lx) ✓	590 lx	963 lx	0.72 (≥ 0.60) ✓	0.61	ET5
Okolní oblast 5 Svislá intenzita osvětlení Výška: 0.800 m	906 lx (≥ 300 lx) ✓	689 lx	1059 lx	0.76 (≥ 0.40) ✓	0.65	ES5
Pozadí 3 Svislá intenzita osvětlení Výška: 0.000 m, Okrajová zóna: 0.500 m	561 lx (≥ 100 lx) ✓	101 lx	884 lx	0.18 (≥ 0.10) ✓	0.11	EB3
Pracovní stoly III+IV Svislá intenzita osvětlení Výška: 0.800 m, Okolní oblast: 0.500 m	821 lx (≥ 500 lx) ✓	596 lx	966 lx	0.73 (≥ 0.60) ✓	0.62	ET6
Okolní oblast 6 Svislá intenzita osvětlení Výška: 0.800 m	906 lx (≥ 300 lx) ✓	686 lx	1052 lx	0.76 (≥ 0.40) ✓	0.65	ES6
Pozadí 3 Svislá intenzita osvětlení Výška: 0.000 m, Okrajová zóna: 0.500 m	562 lx (≥ 100 lx) ✓	94.7 lx	884 lx	0.17 (≥ 0.10) ✓	0.11	EB3

Prostor - hlavní povrchy

Vlastnosti	\bar{E} (Pož.)	E_{min}	E_{max}	$U_o (g_1)$ (Pož.)	g_2	Index
Výpočtová plocha, stěna 1 Svislá intenzita osvětlení Výška: 1.850 m	308 lx (≥ 150 lx) ✓	183 lx	369 lx	0.59 (≥ 0.10) ✓	0.50	RM1
Výpočtová plocha, stěna 2 Svislá intenzita osvětlení Výška: 1.850 m	259 lx (≥ 150 lx) ✓	188 lx	295 lx	0.73 (≥ 0.10) ✓	0.64	RM2
Výpočtová plocha, stěna 3 Svislá intenzita osvětlení Výška: 1.850 m	304 lx (≥ 150 lx) ✓	206 lx	362 lx	0.68 (≥ 0.10) ✓	0.57	RM3

Budova 1 · Poschodí 1 (Světelná scéna 1)

Výpočtové objekty

Výpočtová plocha, stěna 4 Svislá intenzita osvětlení Výška: 1.850 m	274 lx (≥ 150 lx) ✓	158 lx	436 lx	0.58 (≥ 0.10) ✓	0.36	RM4
Výpočtová plocha, stěna 5 Svislá intenzita osvětlení Výška: 1.850 m	330 lx (≥ 150 lx) ✓	51.7 lx	517 lx	0.16 (≥ 0.10) ✓	0.10	RM5
Výpočtová plocha, stěna 6 Svislá intenzita osvětlení Výška: 1.850 m	365 lx (≥ 150 lx) ✓	270 lx	439 lx	0.74 (≥ 0.10) ✓	0.62	RM6
Výpočtová plocha, stěna 7 Svislá intenzita osvětlení Výška: 1.850 m	359 lx (≥ 150 lx) ✓	274 lx	453 lx	0.76 (≥ 0.10) ✓	0.60	RM7
Výpočtová plocha, stěna 8 Svislá intenzita osvětlení Výška: 1.850 m	284 lx (≥ 150 lx) ✓	187 lx	321 lx	0.66 (≥ 0.10) ✓	0.58	RM8
Výpočtová plocha, stěna 9 Svislá intenzita osvětlení Výška: 1.850 m	265 lx (≥ 150 lx) ✓	99.9 lx	454 lx	0.38 (≥ 0.10) ✓	0.22	RM9
Výpočtová plocha, stěna 10 Svislá intenzita osvětlení Výška: 1.850 m	373 lx (≥ 150 lx) ✓	220 lx	656 lx	0.59 (≥ 0.10) ✓	0.34	RM10
Výpočtová plocha, stěna 11 Svislá intenzita osvětlení Výška: 1.850 m	427 lx (≥ 150 lx) ✓	284 lx	566 lx	0.67 (≥ 0.10) ✓	0.50	RM11
Výpočtová plocha, stěna 12 Svislá intenzita osvětlení Výška: 1.850 m	573 lx (≥ 150 lx) ✓	321 lx	992 lx	0.56 (≥ 0.10) ✓	0.32	RM12
Výpočtová plocha, stěna 13 Svislá intenzita osvětlení Výška: 1.850 m	475 lx (≥ 150 lx) ✓	298 lx	765 lx	0.63 (≥ 0.10) ✓	0.39	RM13
Výpočtová plocha, stěna 14 Svislá intenzita osvětlení Výška: 1.850 m	572 lx (≥ 150 lx) ✓	323 lx	983 lx	0.56 (≥ 0.10) ✓	0.33	RM14
Výpočtová plocha, strop 4 Svislá intenzita osvětlení Výška: 3.699 m	504 lx (≥ 100 lx) ✓	234 lx	798 lx	0.46 (≥ 0.10) ✓	0.29	RC1

Budova 1 · Poschodí 1 (Světelná scéna 1)

Výpočtové objekty

Výpočtová plocha, strop 5 Svislá intenzita osvětlení Výška: 3.655 m	553 lx (≥ 100 lx) ✓	226 lx	829 lx	0.41 (≥ 0.10) ✓	0.27	RC2
Výpočtová plocha, strop 6 Svislá intenzita osvětlení Výška: 3.699 m	301 lx (≥ 75.0 lx) ✓	269 lx	319 lx	0.89 (≥ 0.10) ✓	0.84	RC3

Výpočtové plochy

Vlastnosti	\bar{E}	E_{min}	E_{max}	$U_o (g_1)$	g_2	Index
Osvětlenost tabule Vertikální intenzita osvětlení Rotace: 180.0°, Výška: 1.700 m	550 lx	412 lx	720 lx	0.75	0.57	CG5
Osvětlenost rameno schodiště Svislá intenzita osvětlení Výška: 1.087 m	209 lx	170 lx	253 lx	0.81	0.67	CG12
Osvětlenost podesta Svislá intenzita osvětlení Výška: 1.973 m	208 lx	173 lx	240 lx	0.83	0.72	CG13
Osvětlenost rameno schodiště Svislá intenzita osvětlení Výška: 3.100 m	222 lx	174 lx	279 lx	0.78	0.62	CG14
Osvětlenost tabule Vertikální intenzita osvětlení Rotace: 180.0°, Výška: 1.700 m	569 lx	429 lx	718 lx	0.75	0.60	CG15

Budova 1 · Poschodí 1 (Světelná scéna 1)

Výpočtové objekty

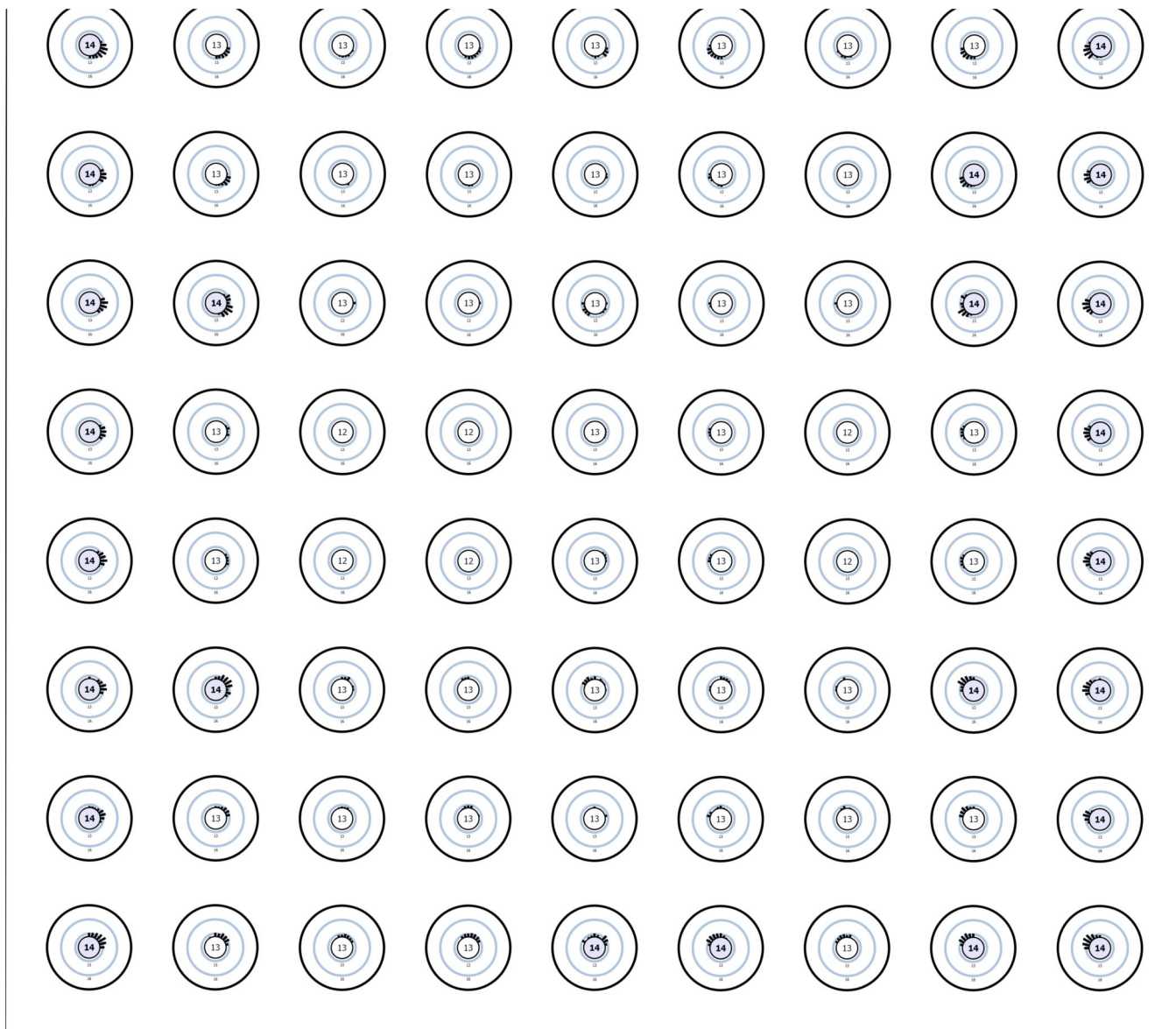
UGR žáci (UGR)

Největší oslnění při	150°
max	14.1
Pož.	≤19.0
Rozsah zorného úhlu	0° - 360°
Délka kroku	15°
Výška	1.000 m
Index	CG1

Budova 1 · Poschodí 1 (Světelná scéna 1)

Výpočtové objekty

UGR žáci (UGR)



Budova 1 · Poschodí 1 (Světelná scéna 1)

Výpočtové objekty

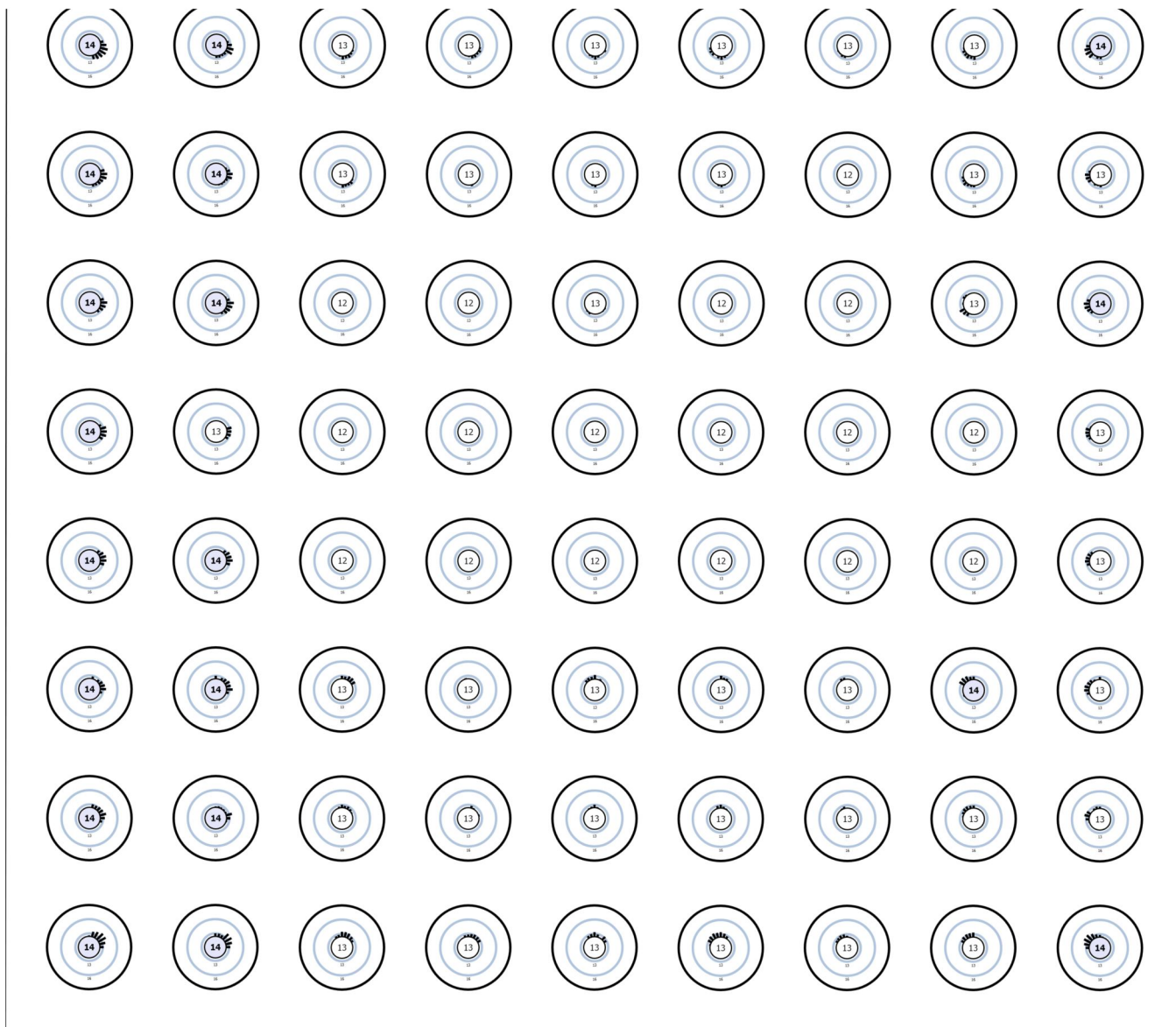
UGR žáci (UGR)

Největší oslnění při	45°
max	14.1
Pož.	≤19.0
Rozsah zorného úhlu	0° - 360°
Délka kroku	15°
Výška	1.000 m
Index	CG2

Budova 1 · Poschodí 1 (Světelná scéna 1)

Výpočtové objekty

UGR žáci (UGR)



Budova 1 · Poschodí 1 (Světelná scéna 1)

Výpočtové objekty

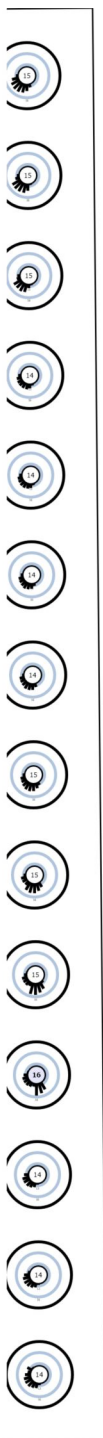
UGR vyučující (UGR)

Největší oslnění při	270°
max	15.6
Pož.	≤19.0
Rozsah zorného úhlu	0° - 360°
Délka kroku	15°
Výška	1.200 m
Index	CG3

Budova 1 · Poschodí 1 (Světelná scéna 1)

Výpočtové objekty

UGR vyučující (UGR)



Budova 1 · Poschodí 1 (Světelná scéna 1)

Výpočtové objekty

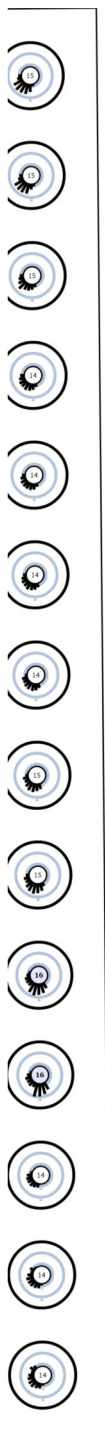
UGR vyučující (UGR)

Největší oslnění při	255°
max	16.1
Pož.	≤19.0
Rozsah zorného úhlu	0° - 360°
Délka kroku	15°
Výška	1.200 m
Index	CG4

Budova 1 · Poschodí 1 (Světelná scéna 1)

Výpočtové objekty

UGR vyučující (UGR)



Budova 1 · Poschodí 1 (Světelná scéna 1)

Výpočtové objekty

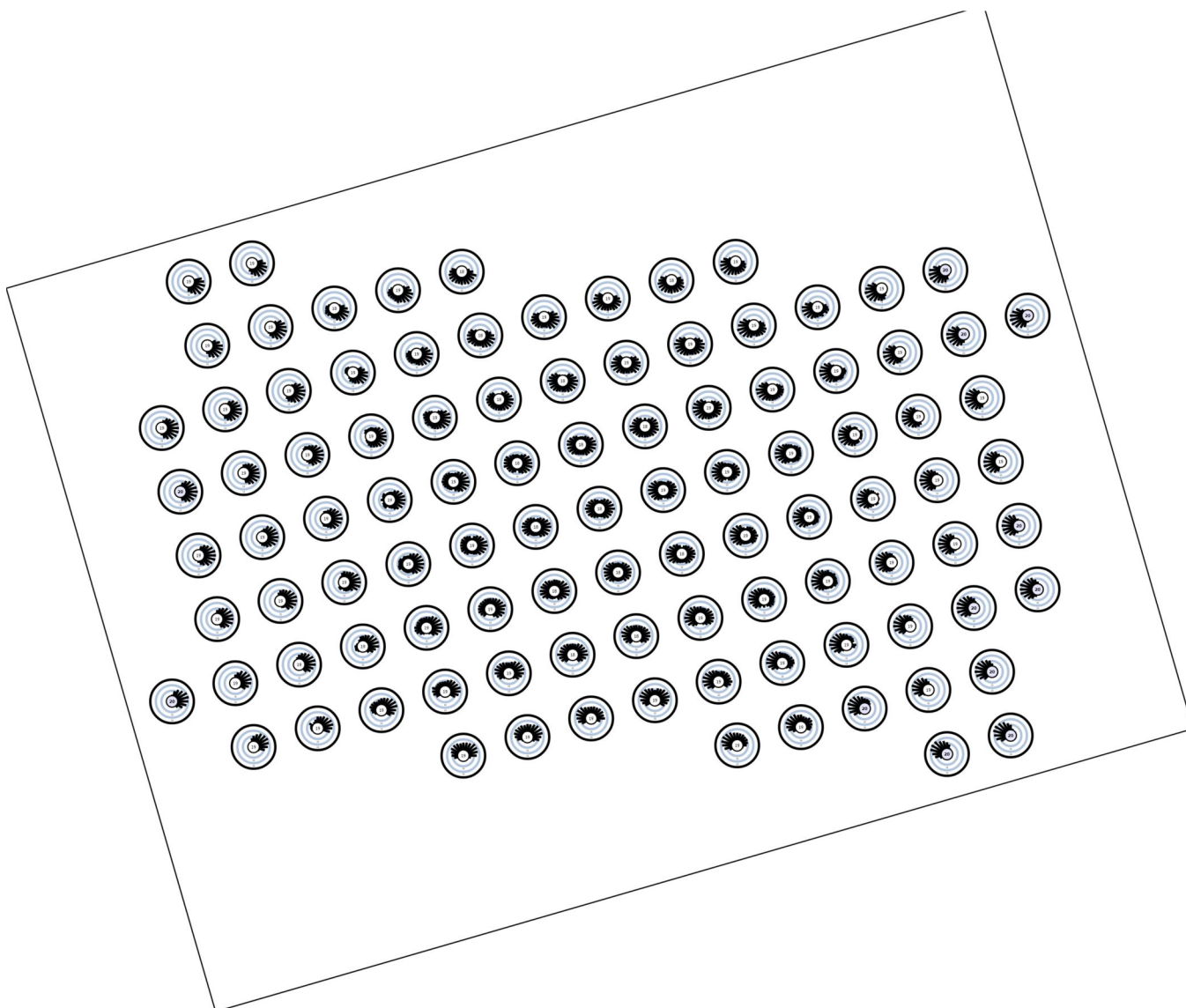
UGR (UGR)

Největší oslnění při	195°
max	19.9
Pož.	≤22.0
Rozsah zorného úhlu	0° - 360°
Délka kroku	15°
Výška	1.700 m
Index	CG6

Budova 1 · Poschodí 1 (Světelná scéna 1)

Výpočtové objekty

UGR (UGR)



Budova 1 · Poschodí 1 (Světelná scéna 1)

Výpočtové objekty

UGR (UGR)

Největší oslnění při	15°
max	21.0
Pož.	≤25.0
Rozsah zorného úhlu	0° - 360°
Délka kroku	15°
Výška	1.700 m
Index	CG7

Budova 1 · Poschodí 1 (Světelná scéna 1)

Výpočtové objekty

UGR (UGR)

Budova 1 · Poschodí 1 (Světelná scéna 1)

Výpočtové objekty

UGR (UGR)

Největší oslnění při	195°
max	21.0
Pož.	≤25.0
Rozsah zorného úhlu	0° - 360°
Délka kroku	15°
Výška	1.700 m
Index	CG8

Budova 1 · Poschodí 1 (Světelná scéna 1)

Výpočtové objekty

UGR (UGR)

Budova 1 · Poschodí 1 (Světelná scéna 1)

Výpočtové objekty

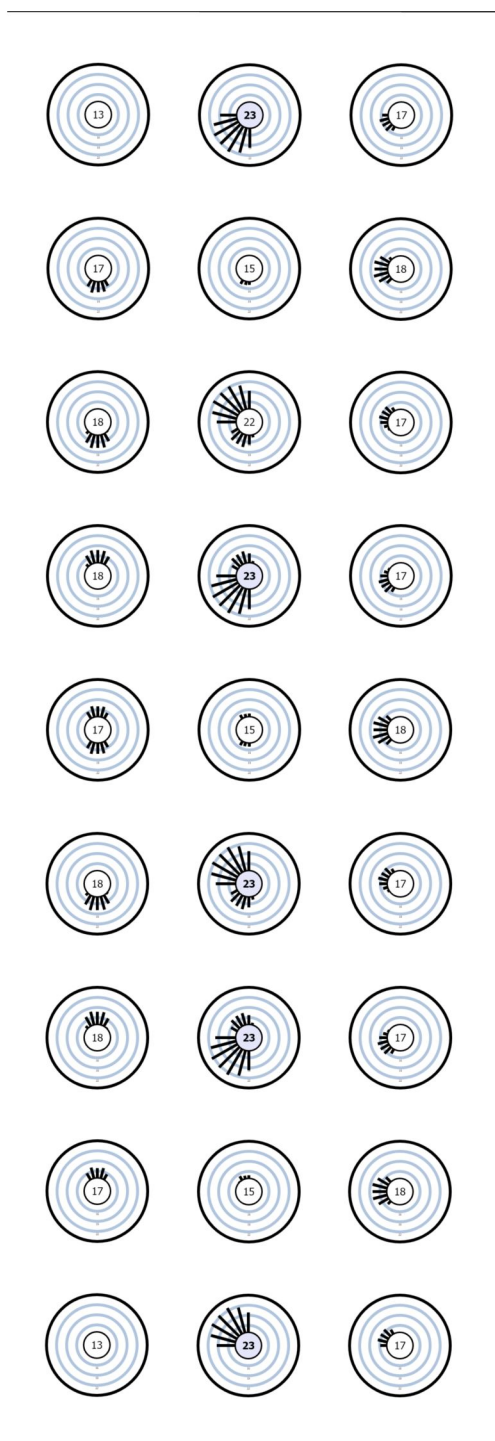
UGR (UGR)

Největší oslnění při	60°
max	22.7
Pož.	≤25.0
Rozsah zorného úhlu	0° - 360°
Délka kroku	15°
Výška	1.700 m
Index	CG9

Budova 1 · Poschodí 1 (Světelná scéna 1)

Výpočtové objekty

UGR (UGR)



Budova 1 · Poschodí 1 (Světelná scéna 1)

Výpočtové objekty

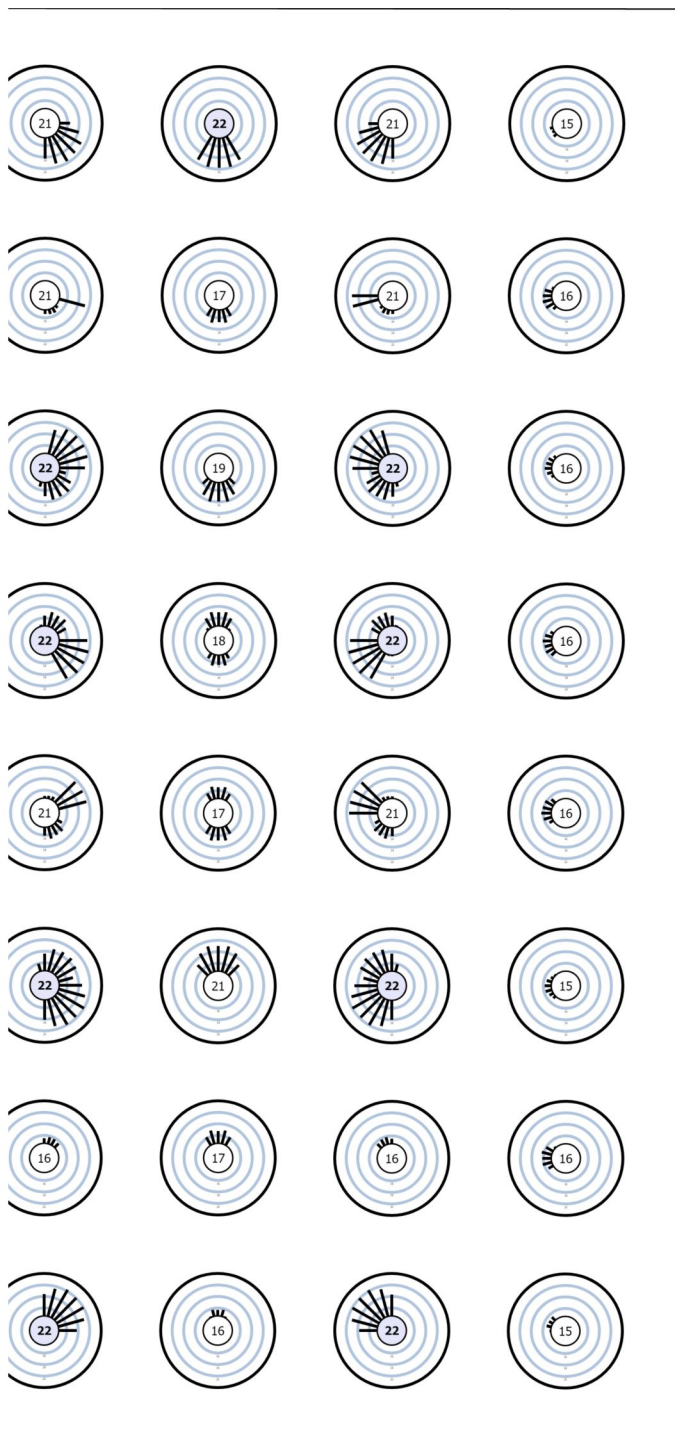
UGR (UGR)

Největší oslnění při	120°
max	22.2
Pož.	≤25.0
Rozsah zorného úhlu	0° - 360°
Délka kroku	15°
Výška	1.700 m
Index	CG10

Budova 1 · Poschodí 1 (Světelná scéna 1)

Výpočtové objekty

UGR (UGR)



Budova 1 · Poschodí 1 (Světelná scéna 1)

Výpočtové objekty

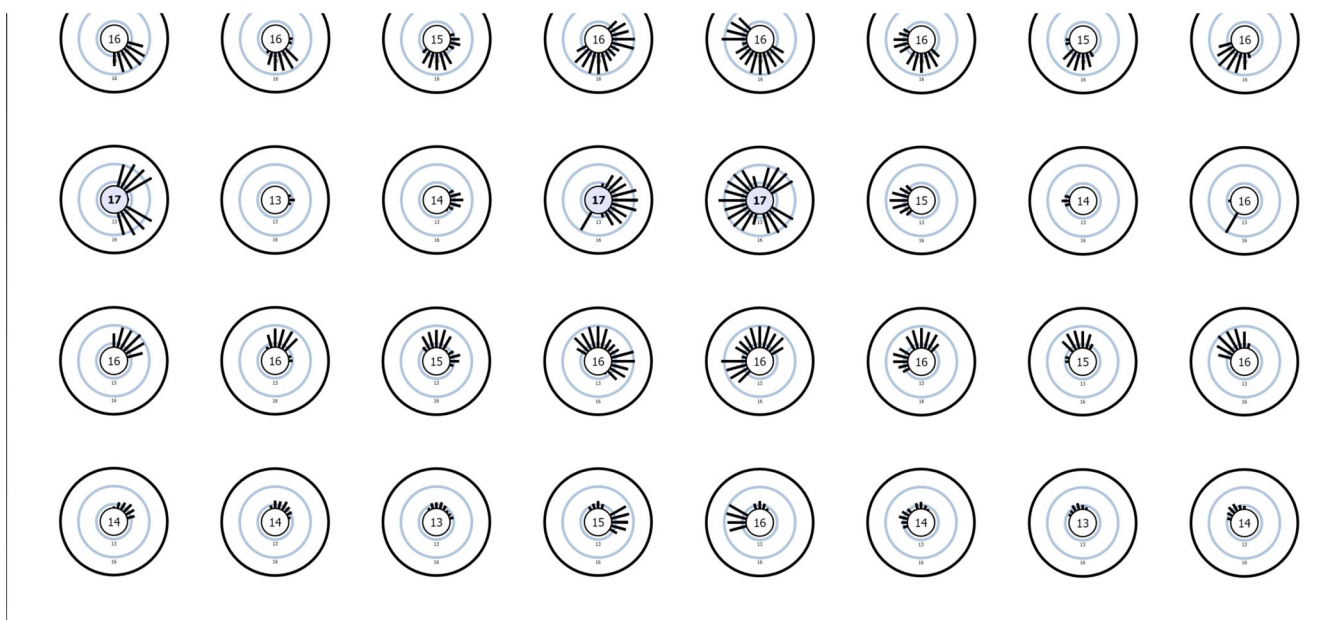
UGR (UGR)

Největší oslnění při	330°
max	17.2
Pož.	≤19.0
Rozsah zorného úhlu	0° - 360°
Délka kroku	15°
Výška	1.200 m
Index	CG11

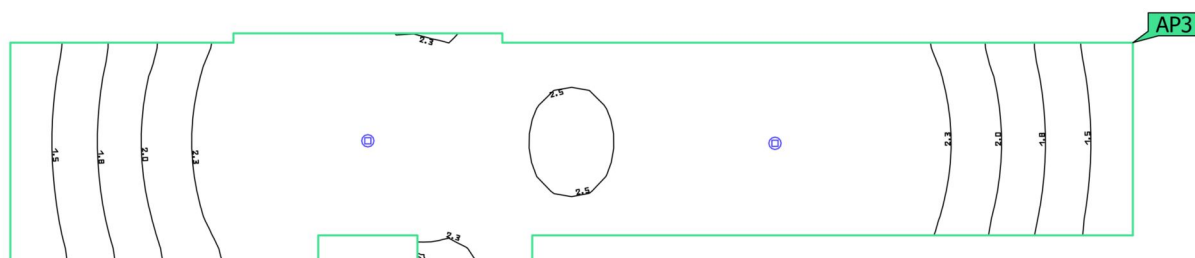
Budova 1 · Poschodí 1 (Světelná scéna 1)

Výpočtové objekty

UGR (UGR)



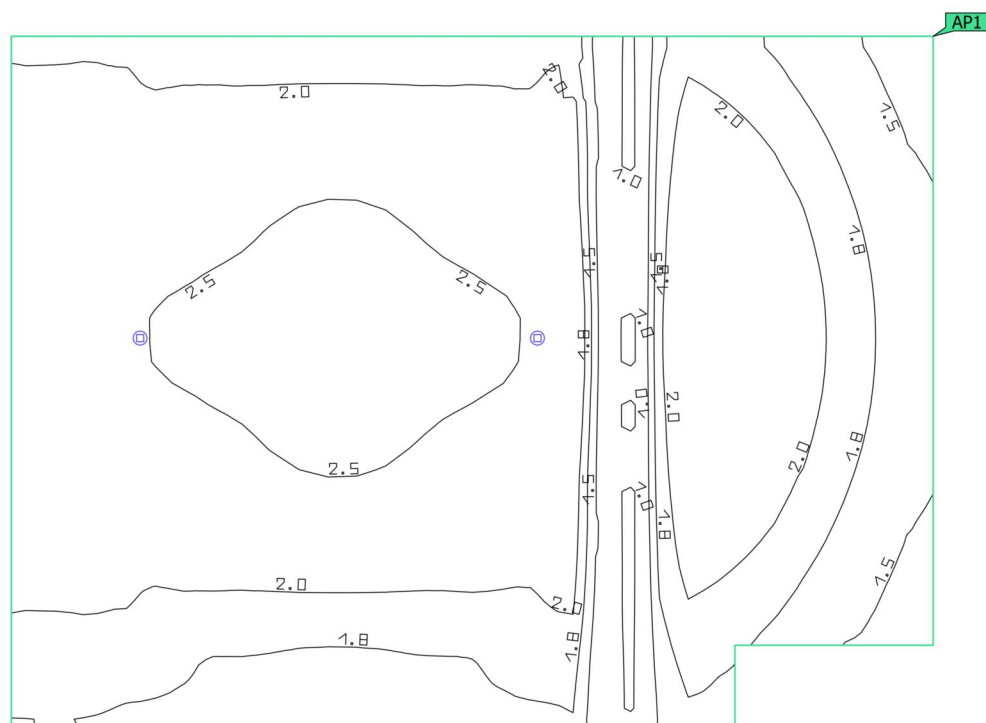
Budova 1 · Poschodí 1 · 1.01 Vstupní lobby (Rozvržení nouzového osvětlení)

Protipaniková plocha (1.01 Vstupní lobby)

Vlastnosti	E_{min} (Pož.)	E_{max}	U_d (Pož.)	Index
Protipaniková plocha (1.01 Vstupní lobby) Svislá intenzita osvětlení (adaptivní) Výška: 0.000 m	1.28 lx (≥ 0.50 lx) ✓	2.54 lx	0.50 (≥ 0.025) ✓	AP3

Pokyny k plánování:
Rozvržení nouzového osvětlení bylo vypočítáno bez odrazu a bez zohlednění umístěného nábytku.

Budova 1 · Poschodí 1 · 1.12 Učebna (Rozvržení nouzového osvětlení)

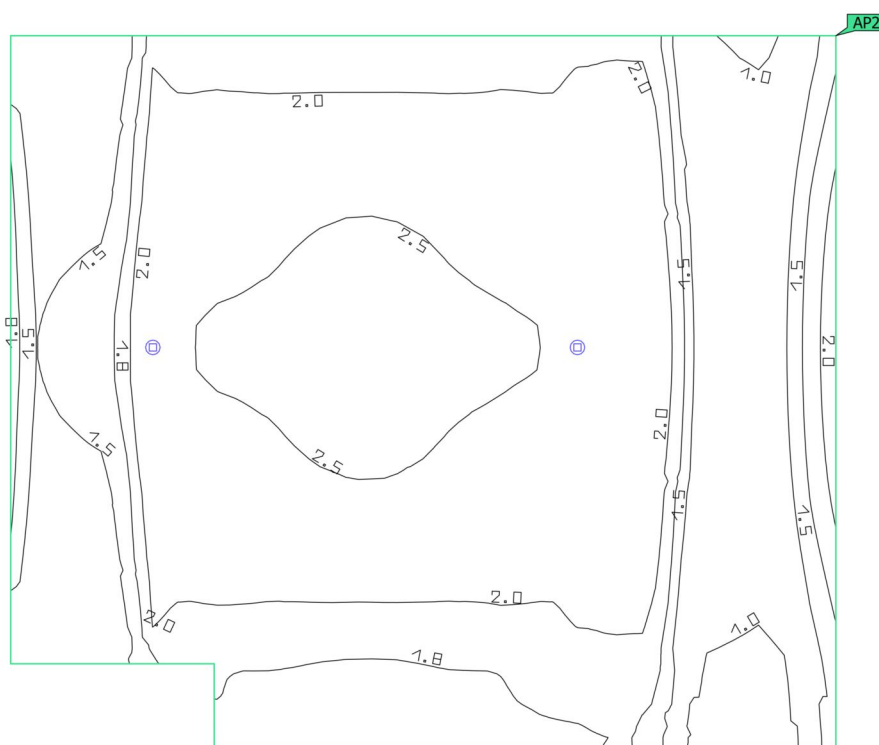
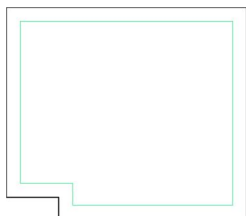
Protipaniková plocha (1.12 Učebna)

Vlastnosti	E_{min} (Pož.)	E_{max}	U_d (Pož.)	Index
Protipaniková plocha (1.12 Učebna) Svislá intenzita osvětlení (adaptivní) Výška: 0.000 m	0.95 lx (≥ 0.50 lx) ✓	2.69 lx	0.35 (≥ 0.025) ✓	AP1

Pokyny k plánování:

Rozvržení nouzového osvětlení bylo vypočítáno bez odrazu a bez zohlednění umístěného nábytku.

Budova 1 · Poschodí 1 · 1.13 Učebna (Rozvržení nouzového osvětlení)

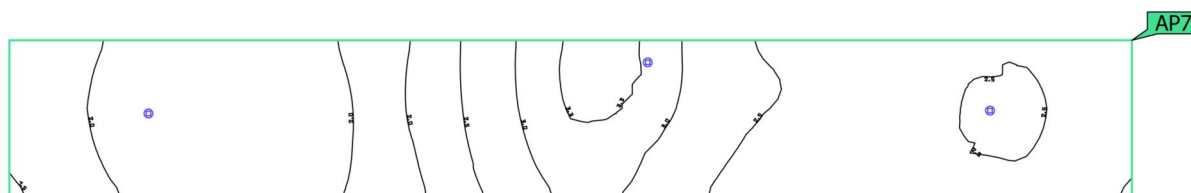
Protipaniková plocha (1.13 Učebna)

Vlastnosti	E_{min} (Pož.)	E_{max}	U_d (Pož.)	Index
Protipaniková plocha (1.13 Učebna) Svislá intenzita osvětlení (adaptivní) Výška: 0.000 m	0.80 lx (≥ 0.50 lx) ✓	2.66 lx	0.30 (≥ 0.025) ✓	AP2

Pokyny k plánování:

Rozvržení nouzového osvětlení bylo vypočítáno bez odrazu a bez zohlednění umístěného nábytku.

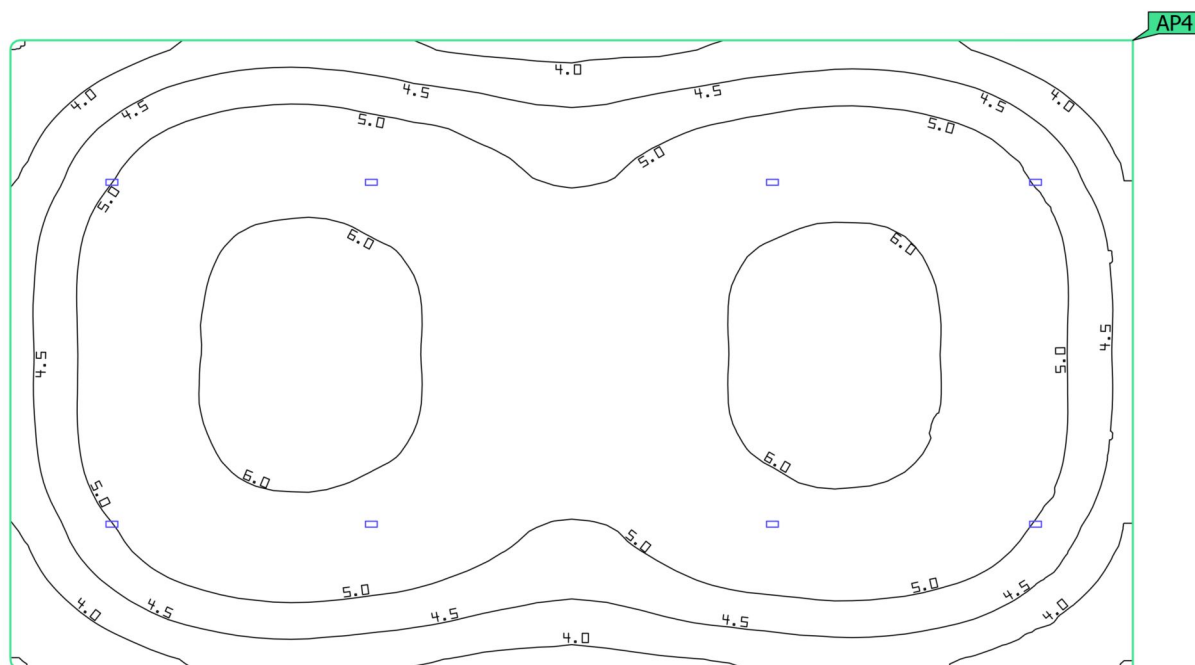
Budova 1 · Poschodí 1 · 1.14 Chodba tělocvična (Rozvržení nouzového osvětlení)

Protipaniková plocha (1.14 Chodba tělocvična)

Vlastnosti	E_{min} (Pož.)	E_{max}	U_d (Pož.)	Index
Protipaniková plocha (1.14 Chodba tělocvična) Svislá intenzita osvětlení (adaptivní) Výška: 0.000 m	1.47 lx (≥ 0.50 lx) ✓	3.35 lx	0.44 (≥ 0.025) ✓	AP7

Pokyny k plánování:
Rozvržení nouzového osvětlení bylo vypočítáno bez odrazu a bez zohlednění umístěného nábytku.

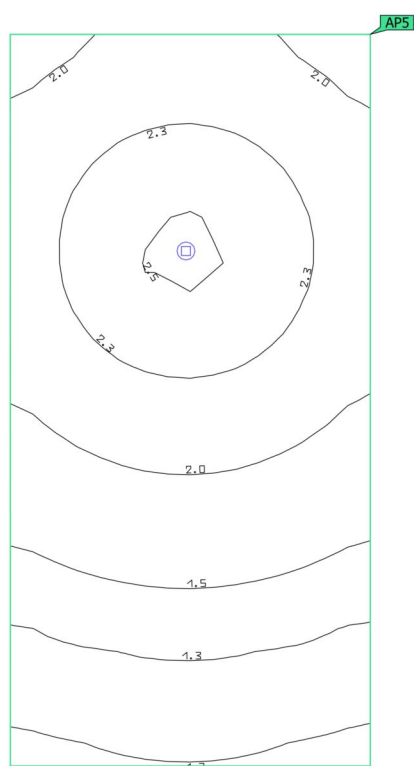
Budova 1 · Poschodí 1 · 1.15 Tělocvična (Rozvržení nouzového osvětlení)

Protipaniková plocha (1.15 Tělocvična)

Vlastnosti	E_{min} (Pož.)	E_{max}	U_d (Pož.)	Index
Protipaniková plocha (1.15 Tělocvična) Svislá intenzita osvětlení (adaptivní) Výška: 0.000 m	2.95 lx (≥ 0.50 lx) ✓	6.26 lx	0.47 (≥ 0.025) ✓	AP4

Pokyny k plánování:
Rozvržení nouzového osvětlení bylo vypočítáno bez odrazu a bez zohlednění umístěného nábytku.

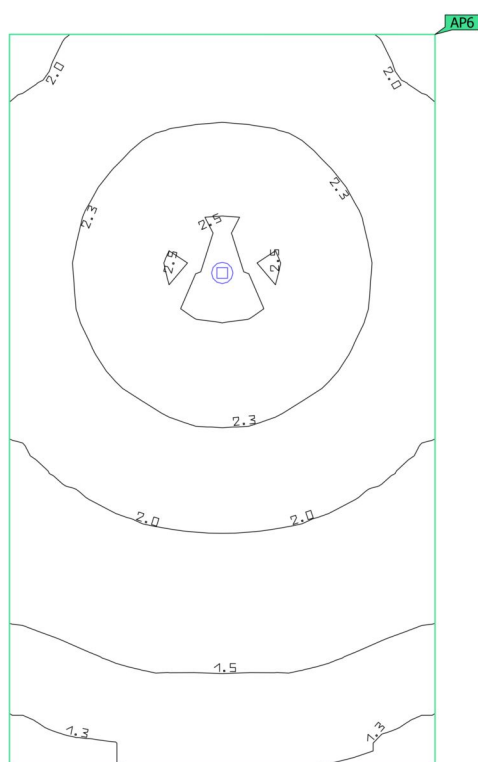
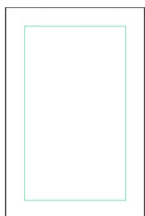
Budova 1 · Poschodí 1 · 1.16 Šatna I (Rozvržení nouzového osvětlení)

Protipaniková plocha (1.16 Šatna I)

Vlastnosti	E_{min} (Pož.)	E_{max}	U_d (Pož.)	Index
Protipaniková plocha (1.16 Šatna I) Svislá intenzita osvětlení (adaptivní) Výška: 0.000 m	1.16 lx (≥ 0.50 lx) ✓	2.53 lx	0.46 (≥ 0.025) ✓	AP5

Pokyny k plánování:
Rozvržení nouzového osvětlení bylo vypočítáno bez odrazu a bez zohlednění umístěného nábytku.

Budova 1 · Poschodí 1 · 1.19 Šatna II (Rozvržení nouzového osvětlení)

Protipaniková plocha (1.19 Šatna II)

Vlastnosti	E_{min} (Pož.)	E_{max}	U_d (Pož.)	Index
Protipaniková plocha (1.19 Šatna II) Svislá intenzita osvětlení (adaptivní) Výška: 0.000 m	1.22 lx (≥ 0.50 lx) ✓	2.55 lx	0.48 (≥ 0.025) ✓	AP6

Pokyny k plánování:
Rozvržení nouzového osvětlení bylo vypočítáno bez odrazu a bez zohlednění umístěného nábytku.



ZŠ Pod Žahovem 2.NP

Obsah

Titulní strana	1
Obsah	2
Kontakty	4
Obrazy	5

Plocha 1 - Budova 1

Poschodí 1

Výpočtové objekty / Světelná scéna 1	7
Úniková cesta 2 / Rozvržení nouzového osvětlení / Svislá intenzita osvětlení (adaptivní)	26

Plocha 1 - Budova 1 - Poschodí 1

2.01 Hala

Protipaniková plocha (2.01 Hala) / Rozvržení nouzového osvětlení / Svislá intenzita osvětlení (adaptivní)	27
---	----

Plocha 1 - Budova 1 - Poschodí 1

2.02 Učebna

Protipaniková plocha (2.02 Učebna) / Rozvržení nouzového osvětlení / Svislá intenzita osvětlení (adaptivní)	28
---	----

Plocha 1 - Budova 1 - Poschodí 1

2.03 Učebna

Protipaniková plocha (2.03 Učebna) / Rozvržení nouzového osvětlení / Svislá intenzita osvětlení (adaptivní)	29
---	----

Plocha 1 - Budova 1 - Poschodí 1

2.10 Sklad

Protipaniková plocha (2.10 Sklad) / Rozvržení nouzového osvětlení / Svislá intenzita osvětlení (adaptivní)	30
--	----

Obsah

Plocha 1 - Budova 1 - Poschodí 1

2.11 Šatna

Protipaniková plocha (2.11 Šatna) / Rozvržení nouzového osvětlení / Svislá 31
intenzita osvětlení (adaptivní)

Plocha 1 - Budova 1 - Poschodí 1

2.12 Technologie - rozvodna slaboproud

Protipaniková plocha (2.12 Technologie - rozvodna slaboproud) / Rozvržení 32
nouzového osvětlení / Svislá intenzita osvětlení (adaptivní)

Plocha 1 - Budova 1 - Poschodí 1

2.13 Chodba tělocvična

Protipaniková plocha (2.13 Chodba tělocvična) / Rozvržení nouzového osvětlení / 33
Svislá intenzita osvětlení (adaptivní)

Kontakty



Obchodní zástupce

Lukáš Moravčík

APLED s.r.o.

B. Eggermannova 322, Nový Bor
473 01

T +420 737 034 079

lukas.moravcik@apled.cz

Projektant

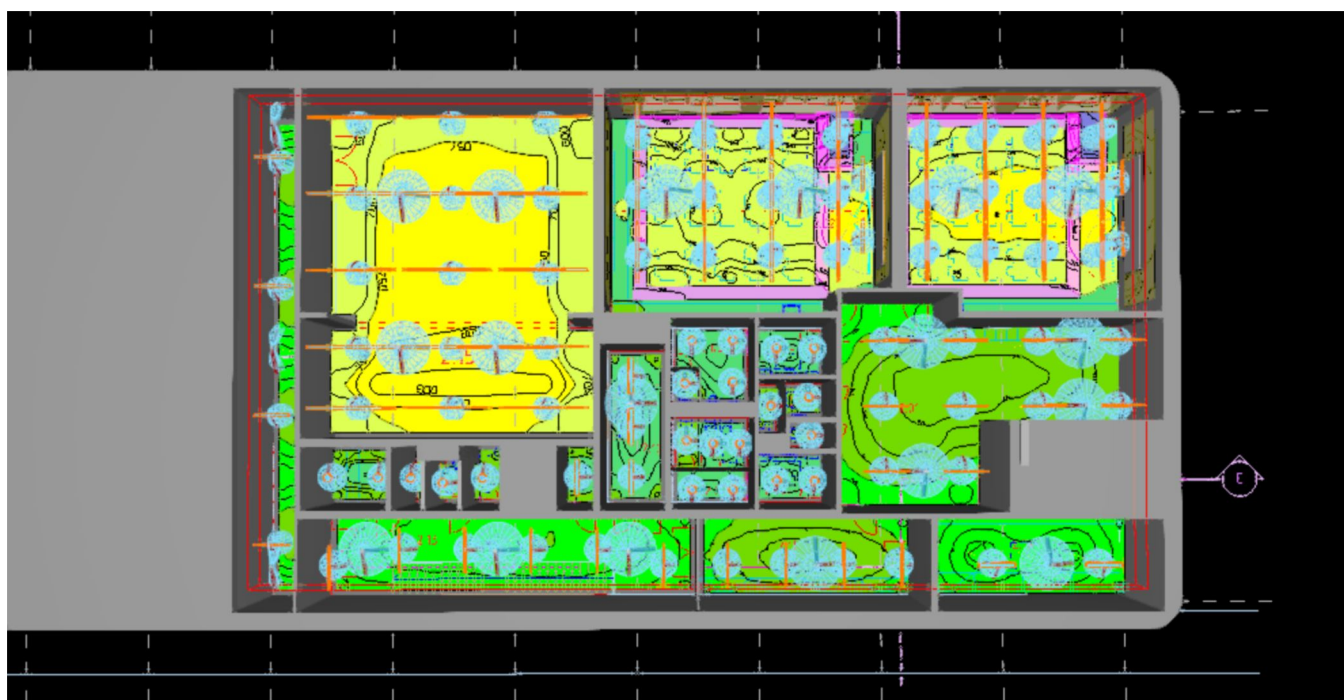
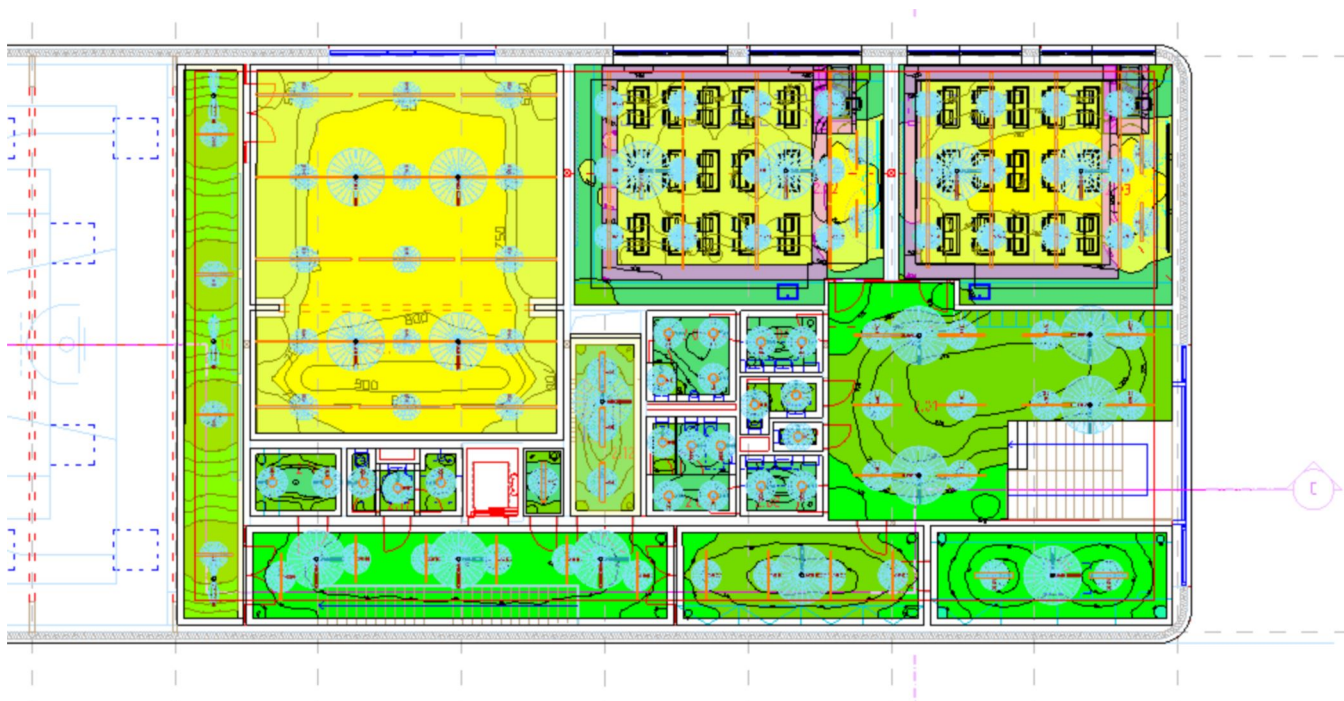
Ing. Jaroslav Štekr

Sipro - projekce elektro

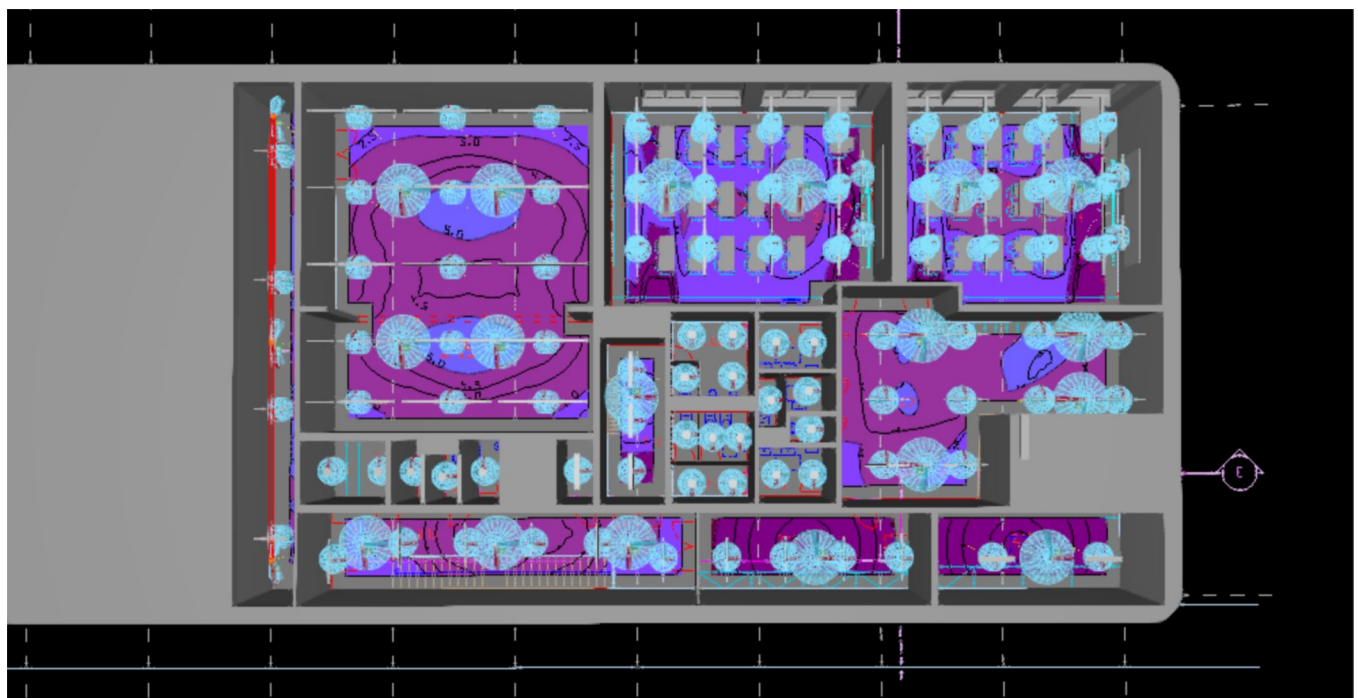
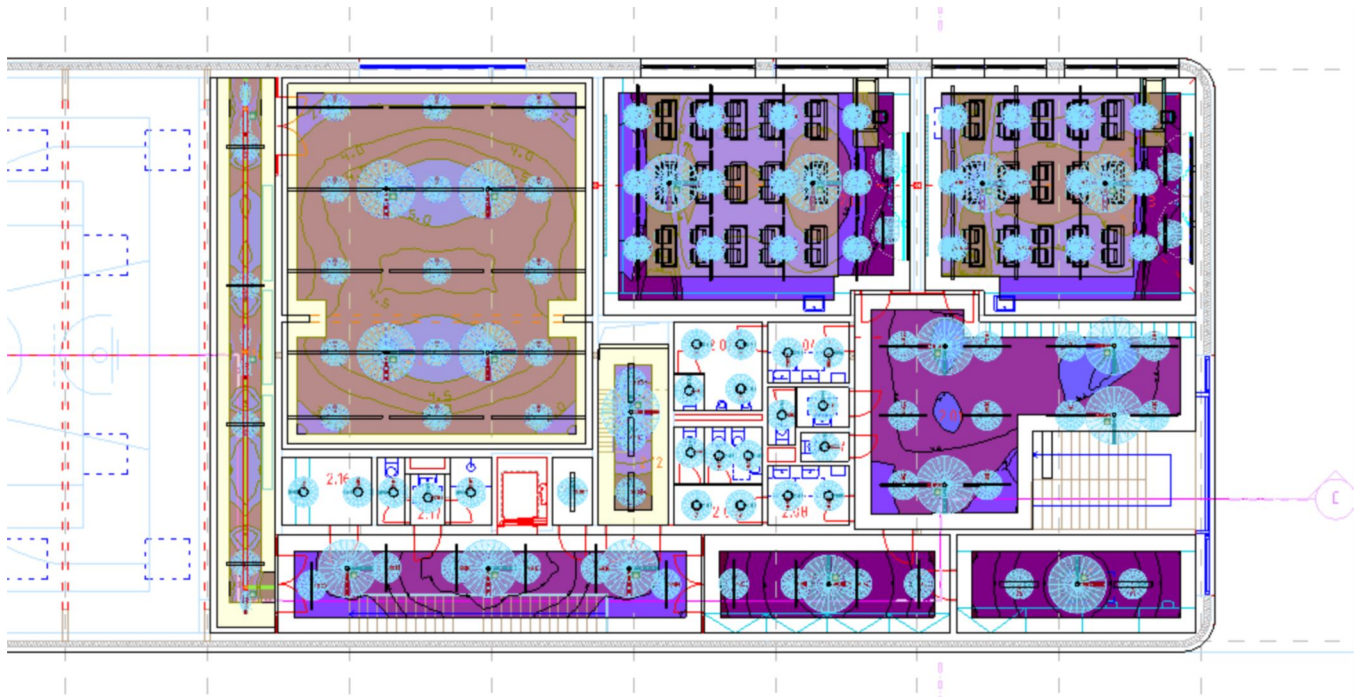
T +420 602 811 503

stekr@sipro.cz

Obrázky

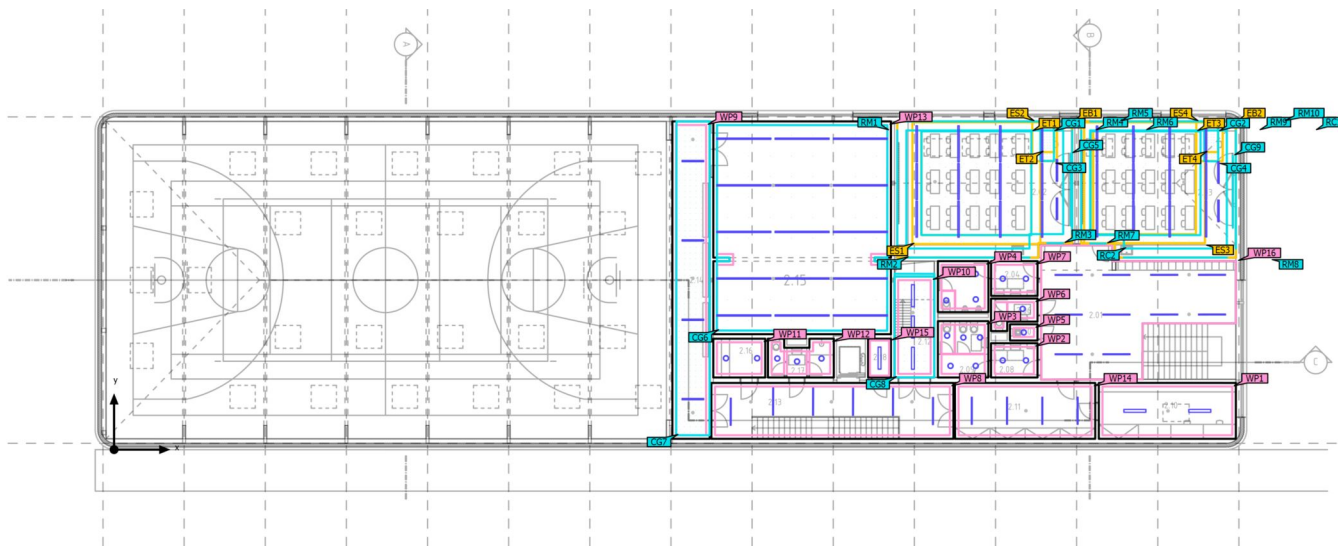


Obrazy



Budova 1 · Poschodí 1 (Světelná scéna 1)

Výpočtové objekty



Budova 1 · Poschodí 1 (Světelná scéna 1)

Výpočtové objekty

Použité roviny

Vlastnosti	Ě (Pož.)	E _{min}	E _{max}	U _o (g ₁) (Pož.)	g ₂	Index
Uživatelská úroveň (2.10 Sklad) Svislá intenzita osvětlení Výška: 0.800 m, Okrajová zóna: 0.200 m	144 lx (≥ 100 lx) ✓	94.9 lx	178 lx	0.66 (≥ 0.40) ✓	0.53	WP1
Uživatelská úroveň (2.08 WC dívky předsíň) Svislá intenzita osvětlení Výška: 0.800 m, Okrajová zóna: 0.200 m	347 lx (≥ 200 lx) ✓	309 lx	383 lx	0.89 (≥ 0.40) ✓	0.81	WP2
Uživatelská úroveň (2.09 WC dívky) Svislá intenzita osvětlení Výška: 0.800 m, Okrajová zóna: 0.200 m	362 lx (≥ 200 lx) ✓	228 lx	457 lx	0.63 (≥ 0.40) ✓	0.50	WP3
Uživatelská úroveň (2.05 WC chlapci) Svislá intenzita osvětlení Výška: 0.800 m, Okrajová zóna: 0.200 m	385 lx (≥ 200 lx) ✓	273 lx	467 lx	0.71 (≥ 0.40) ✓	0.58	WP4
Uživatelská úroveň (2.07 Úklid) Svislá intenzita osvětlení Výška: 0.800 m, Okrajová zóna: 0.200 m	246 lx (≥ 100 lx) ✓	237 lx	257 lx	0.96 (≥ 0.40) ✓	0.92	WP5
Uživatelská úroveň (2.06 WC učitelé) Svislá intenzita osvětlení Výška: 0.800 m, Okrajová zóna: 0.200 m	259 lx (≥ 200 lx) ✓	230 lx	281 lx	0.89 (≥ 0.40) ✓	0.82	WP6
Uživatelská úroveň (2.04 WC chlapci předsíň) Svislá intenzita osvětlení Výška: 0.800 m, Okrajová zóna: 0.200 m	345 lx (≥ 200 lx) ✓	306 lx	382 lx	0.89 (≥ 0.40) ✓	0.80	WP7
Uživatelská úroveň (2.13 Chodba tělocvična) Svislá intenzita osvětlení Výška: 0.000 m, Okrajová zóna: 0.200 m	174 lx (≥ 100 lx) ✓	125 lx	201 lx	0.72 (≥ 0.40) ✓	0.62	WP8
Uživatelská úroveň (2.14 Ochoz) Svislá intenzita osvětlení Výška: 0.000 m, Okrajová zóna: 0.200 m	186 lx (≥ 100 lx) ✓	112 lx	228 lx	0.60 (≥ 0.40) ✓	0.49	WP9
Uživatelská úroveň (2.12 Technologie - rozvodna slaboproud) Svislá intenzita osvětlení Výška: 0.700 m, Okrajová zóna: 0.200 m	374 lx (≥ 200 lx) ✓	271 lx	442 lx	0.72 (≥ 0.40) ✓	0.61	WP10
Uživatelská úroveň (2.16 Šatna učitelé) Svislá intenzita osvětlení Výška: 0.800 m, Okrajová zóna: 0.200 m	285 lx (≥ 200 lx) ✓	244 lx	321 lx	0.86 (≥ 0.40) ✓	0.76	WP11

Budova 1 · Poschodí 1 (Světelná scéna 1)

Výpočtové objekty

Uživatelská úroveň (2.17 WC - sprcha učitelé) Svislá intenzita osvětlení Výška: 0.800 m, Okrajová zóna: 0.200 m	267 lx (≥ 200 lx) ✓	220 lx	316 lx	0.82 (≥ 0.40) ✓	0.70	WP12
Uživatelská úroveň (2.15 Posilovna) Svislá intenzita osvětlení Výška: 1.000 m, Okrajová zóna: 0.200 m	751 lx (≥ 500 lx) ✓	580 lx	957 lx	0.77 (≥ 0.60) ✓	0.61	WP13
Uživatelská úroveň (2.11 Šatna) Svislá intenzita osvětlení Výška: 0.800 m, Okrajová zóna: 0.200 m	225 lx (≥ 200 lx) ✓	166 lx	262 lx	0.74 (≥ 0.40) ✓	0.63	WP14
Uživatelská úroveň (2.18 Technická místnost) Svislá intenzita osvětlení Výška: 0.800 m, Okrajová zóna: 0.100 m	310 lx (≥ 200 lx) ✓	272 lx	346 lx	0.88 (≥ 0.40) ✓	0.79	WP15
Uživatelská úroveň (2.01 Hala) Svislá intenzita osvětlení Výška: 0.000 m, Okrajová zóna: 0.000 m	236 lx (≥ 100 lx) ✓	155 lx	294 lx	0.66 (≥ 0.40) ✓	0.53	WP16

Oblasti vizuální úlohy

Vlastnosti	Ě (Pož.)	E _{min}	E _{max}	U _o (g ₁) (Pož.)	g ₂	Index
Osvětlenost žáci Svislá intenzita osvětlení Výška: 0.700 m, Okolní oblast: 0.500 m	627 lx (≥ 500 lx) ✓	507 lx	723 lx	0.81 (≥ 0.60) ✓	0.70	ET1
Okolní oblast 1 Svislá intenzita osvětlení Výška: 0.700 m	514 lx (≥ 300 lx) ✓	370 lx	802 lx	0.72 (≥ 0.40) ✓	0.46	ES1
Pozadí 1 Svislá intenzita osvětlení Výška: 0.000 m, Okrajová zóna: 0.500 m	484 lx (≥ 100 lx) ✓	192 lx	834 lx	0.40 (≥ 0.10) ✓	0.23	EB1
Osvětlenost katedra Svislá intenzita osvětlení Výška: 0.800 m, Okolní oblast: 0.500 m	543 lx (≥ 500 lx) ✓	365 lx	750 lx	0.67 (≥ 0.60) ✓	0.49	ET2
Okolní oblast 2 Svislá intenzita osvětlení Výška: 0.800 m	640 lx (≥ 300 lx) ✓	351 lx	966 lx	0.55 (≥ 0.40) ✓	0.36	ES2

Budova 1 · Poschodí 1 (Světelná scéna 1)

Výpočtové objekty

Pozadí 1 Svislá intenzita osvětlení Výška: 0.000 m, Okrajová zóna: 0.500 m	434 lx (≥ 100 lx) ✓	257 lx	834 lx	0.59 (≥ 0.10) ✓	0.31	EB1
Osvětlenost žáci Svislá intenzita osvětlení Výška: 0.700 m, Okolní oblast: 0.500 m	706 lx (≥ 500 lx) ✓	550 lx	801 lx	0.78 (≥ 0.60) ✓	0.69	ET3
Okolní oblast 3 Svislá intenzita osvětlení Výška: 0.700 m	565 lx (≥ 300 lx) ✓	386 lx	923 lx	0.68 (≥ 0.40) ✓	0.42	ES3
Pozadí 2 Svislá intenzita osvětlení Výška: 0.000 m, Okrajová zóna: 0.500 m	520 lx (≥ 100 lx) ✓	178 lx	896 lx	0.34 (≥ 0.10) ✓	0.20	EB2
Osvětlenost katedra Svislá intenzita osvětlení Výška: 0.800 m, Okolní oblast: 0.500 m	559 lx (≥ 500 lx) ✓	378 lx	774 lx	0.68 (≥ 0.60) ✓	0.49	ET4
Okolní oblast 4 Svislá intenzita osvětlení Výška: 0.800 m	678 lx (≥ 300 lx) ✓	352 lx	965 lx	0.52 (≥ 0.40) ✓	0.36	ES4
Pozadí 2 Svislá intenzita osvětlení Výška: 0.000 m, Okrajová zóna: 0.500 m	454 lx (≥ 100 lx) ✓	279 lx	896 lx	0.61 (≥ 0.10) ✓	0.31	EB2

Prostor - hlavní povrchy

Vlastnosti	\bar{E} (Pož.)	E_{min}	E_{max}	U_o (g ₁) (Pož.)	g_2	Index
Výpočtová plocha, stěna 1 Svislá intenzita osvětlení Výška: 1.700 m	306 lx (≥ 150 lx) ✓	194 lx	360 lx	0.63 (≥ 0.10) ✓	0.54	RM1
Výpočtová plocha, stěna 2 Svislá intenzita osvětlení Výška: 1.700 m	253 lx (≥ 150 lx) ✓	195 lx	290 lx	0.77 (≥ 0.10) ✓	0.67	RM2
Výpočtová plocha, stěna 3 Svislá intenzita osvětlení Výška: 1.700 m	313 lx (≥ 150 lx) ✓	221 lx	379 lx	0.71 (≥ 0.10) ✓	0.58	RM3

Budova 1 · Poschodí 1 (Světelná scéna 1)

Výpočtové objekty

Výpočtová plocha, stěna 4 Svislá intenzita osvětlení Výška: 1.700 m	299 lx (≥ 150 lx) ✓	204 lx	491 lx	0.68 (≥ 0.10) ✓	0.42	RM4
Výpočtová plocha, stěna 5 Svislá intenzita osvětlení Výška: 1.700 m	339 lx (≥ 150 lx) ✓	230 lx	528 lx	0.68 (≥ 0.10) ✓	0.44	RM5
Výpočtová plocha, stěna 6 Svislá intenzita osvětlení Výška: 1.700 m	370 lx (≥ 150 lx) ✓	277 lx	428 lx	0.75 (≥ 0.10) ✓	0.65	RM6
Výpočtová plocha, stěna 7 Svislá intenzita osvětlení Výška: 1.700 m	359 lx (≥ 150 lx) ✓	287 lx	460 lx	0.80 (≥ 0.10) ✓	0.62	RM7
Výpočtová plocha, stěna 8 Svislá intenzita osvětlení Výška: 1.700 m	280 lx (≥ 150 lx) ✓	191 lx	315 lx	0.68 (≥ 0.10) ✓	0.61	RM8
Výpočtová plocha, stěna 9 Svislá intenzita osvětlení Výška: 1.700 m	262 lx (≥ 150 lx) ✓	190 lx	364 lx	0.73 (≥ 0.10) ✓	0.52	RM9
Výpočtová plocha, stěna 10 Svislá intenzita osvětlení Výška: 1.700 m	372 lx (≥ 150 lx) ✓	237 lx	528 lx	0.64 (≥ 0.10) ✓	0.45	RM10
Výpočtová plocha, strop 28 Svislá intenzita osvětlení Výška: 3.355 m	507 lx (≥ 100 lx) ✓	240 lx	781 lx	0.47 (≥ 0.10) ✓	0.31	RC1
Výpočtová plocha, strop 29 Svislá intenzita osvětlení Výška: 3.328 m	561 lx (≥ 100 lx) ✓	248 lx	816 lx	0.44 (≥ 0.10) ✓	0.30	RC2

Výpočtové plochy

Vlastnosti	\bar{E}	E_{min}	E_{max}	$U_o (g_1)$	g_2	Index
Osvětlenost tabule Vertikální intenzita osvětlení Rotace: 180.0°, Výška: 1.400 m	562 lx	429 lx	734 lx	0.76	0.58	CG5

Budova 1 · Poschodí 1 (Světelná scéna 1)

Výpočtové objekty

Osvetlenost tabule	584 lx	441 lx	756 lx	0.76	0.58	CG9
Vertikální intenzita osvětlení						
Rotace: 180.0°, Výška: 1.400 m						

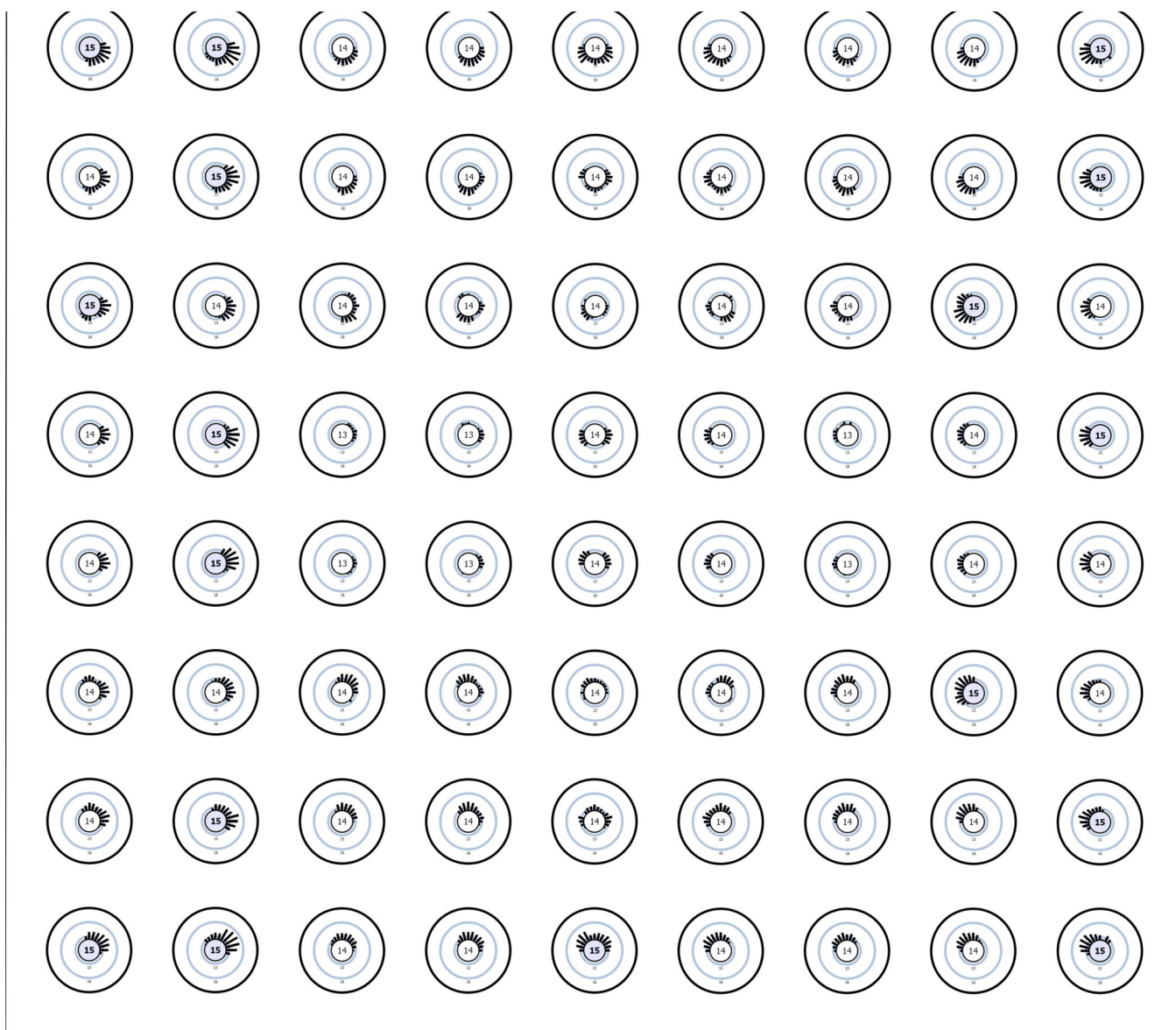
UGR žáci (UGR)

Největší oslnění při	30°
max	15.4
Pož.	≤19.0
Rozsah zorného úhlu	0° - 360°
Délka kroku	15°
Výška	1.000 m
Index	CG1

Budova 1 · Poschodí 1 (Světelná scéna 1)

Výpočtové objekty

UGR žáci (UGR)



Budova 1 · Poschodí 1 (Světelná scéna 1)

Výpočtové objekty

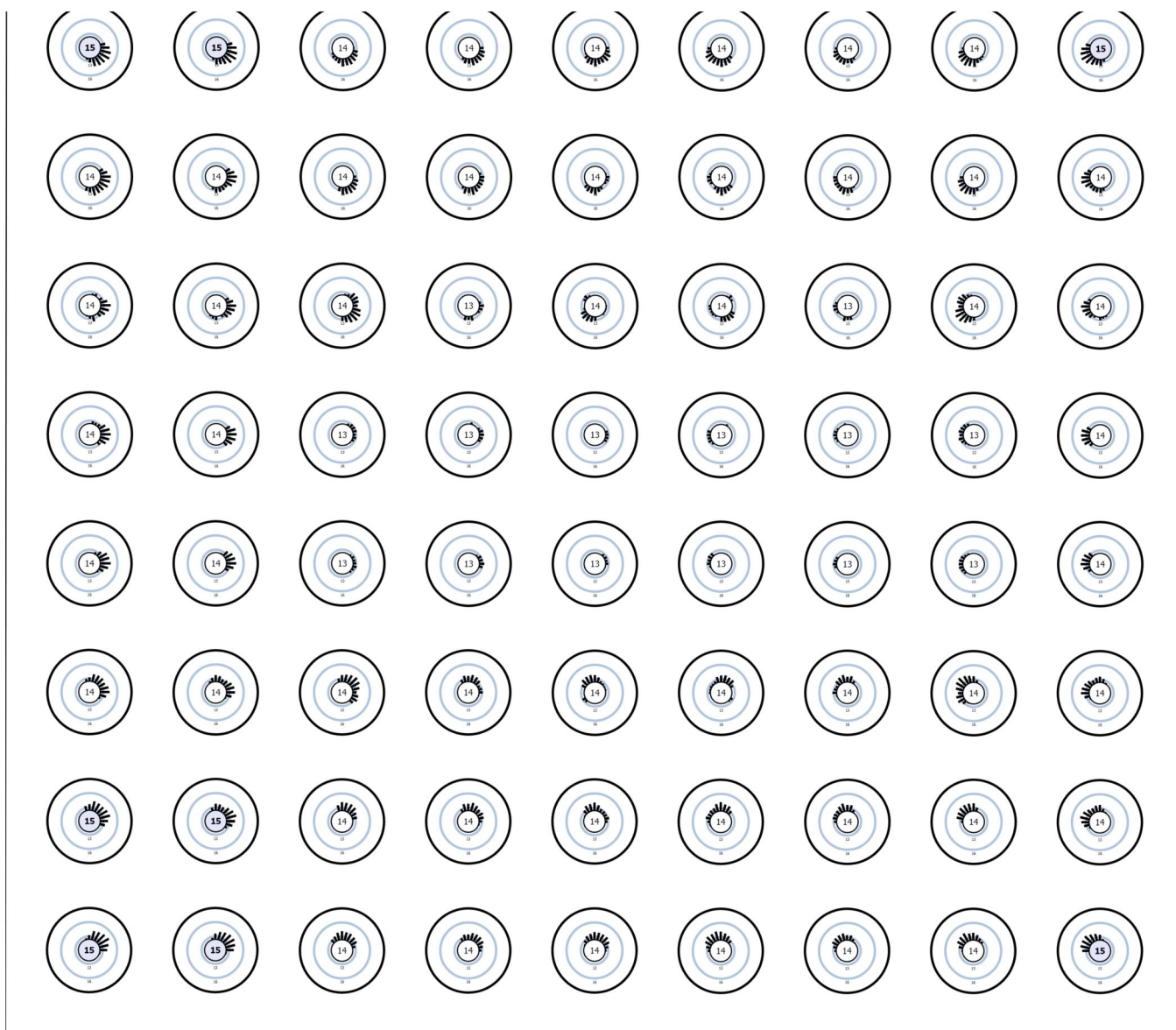
UGR žáci (UGR)

Největší oslnění při	30°
max	14.8
Pož.	≤19.0
Rozsah zorného úhlu	0° - 360°
Délka kroku	15°
Výška	1.000 m
Index	CG2

Budova 1 · Poschodí 1 (Světelná scéna 1)

Výpočtové objekty

UGR žáci (UGR)



Budova 1 · Poschodí 1 (Světelná scéna 1)

Výpočtové objekty

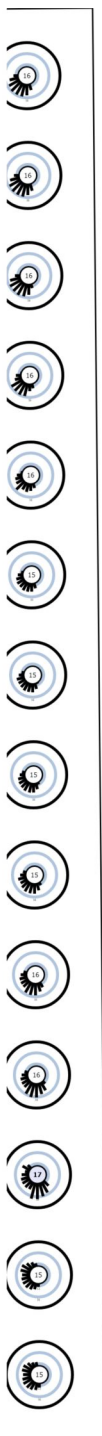
UGR vyučující (UGR)

Největší oslnění při	255°
max	16.7
Pož.	≤19.0
Rozsah zorného úhlu	0° - 360°
Délka kroku	15°
Výška	1.200 m
Index	CG3

Budova 1 · Poschodí 1 (Světelná scéna 1)

Výpočtové objekty

UGR vyučující (UGR)



Budova 1 · Poschodí 1 (Světelná scéna 1)

Výpočtové objekty

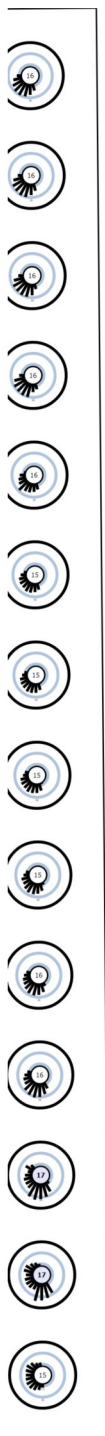
UGR vyučující (UGR)

Největší oslnění při	255°
max	17.3
Pož.	≤19.0
Rozsah zorného úhlu	0° - 360°
Délka kroku	15°
Výška	1.200 m
Index	CG4

Budova 1 · Poschodí 1 (Světelná scéna 1)

Výpočtové objekty

UGR vyučující (UGR)



Budova 1 · Poschodí 1 (Světelná scéna 1)

Výpočtové objekty

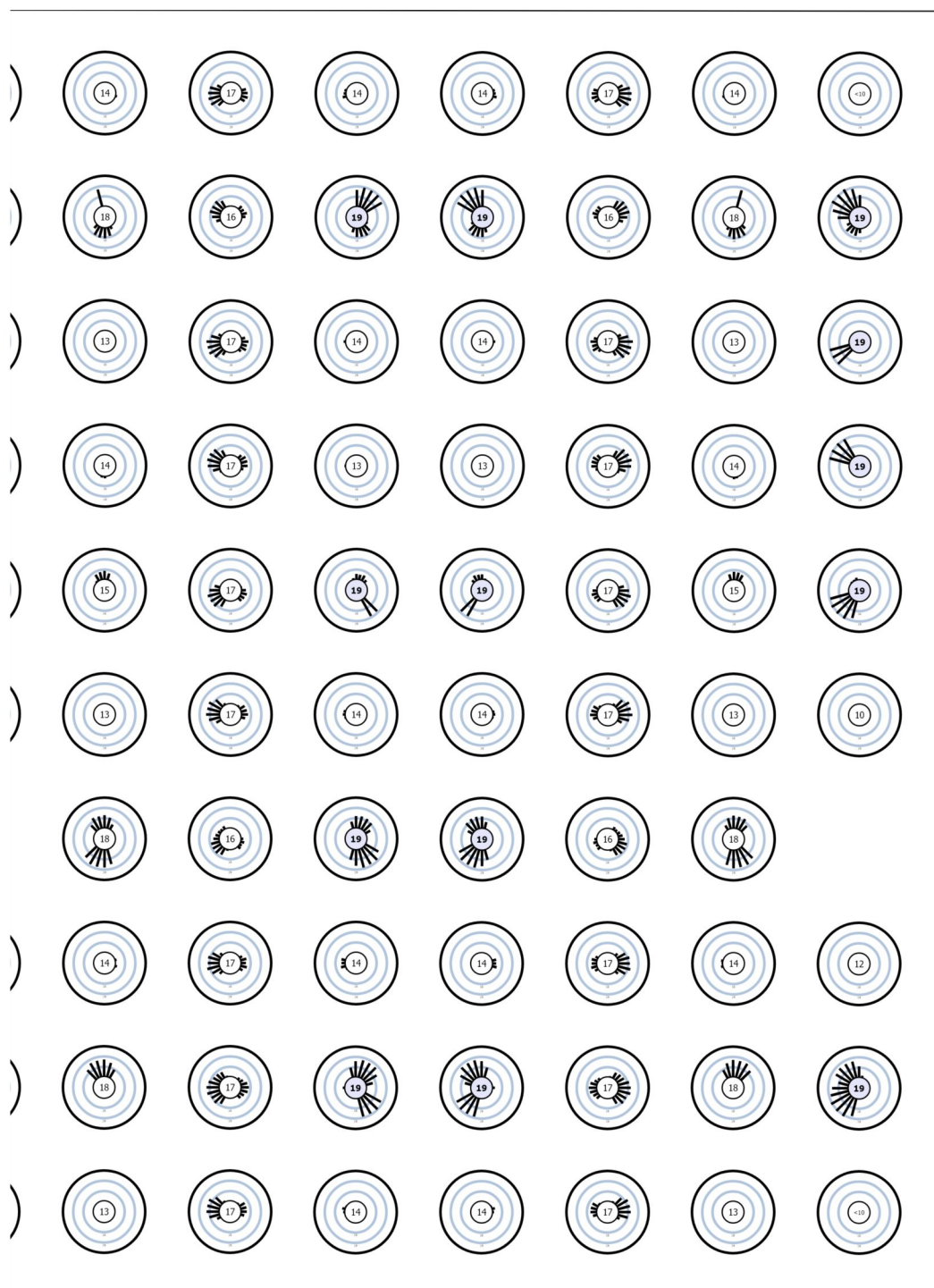
UGR (UGR)

Největší oslnění při	120°
max	19.4
Pož.	≤22.0
Rozsah zorného úhlu	0° - 360°
Délka kroku	15°
Výška	1.700 m
Index	CG6

Budova 1 · Poschodí 1 (Světelná scéna 1)

Výpočtové objekty

UGR (UGR)



Budova 1 · Poschodí 1 (Světelná scéna 1)

Výpočtové objekty

UGR (UGR)

Největší oslnění při	165°
max	22.6
Pož.	≤28.0
Rozsah zorného úhlu	0° - 360°
Délka kroku	15°
Výška	1.700 m
Index	CG7

Budova 1 · Poschodí 1 (Světelná scéna 1)

Výpočtové objekty

UGR (UGR)

Budova 1 · Poschodí 1 (Světelná scéna 1)

Výpočtové objekty

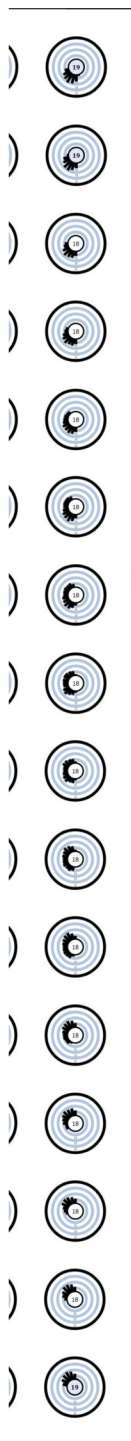
UGR (UGR)

Největší oslnění při	240°
max	19.0
Pož.	≤25.0
Rozsah zorného úhlu	0° - 360°
Délka kroku	15°
Výška	1.700 m
Index	CG8

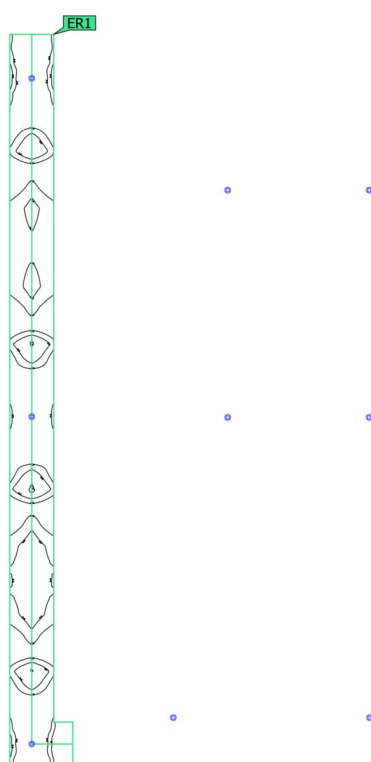
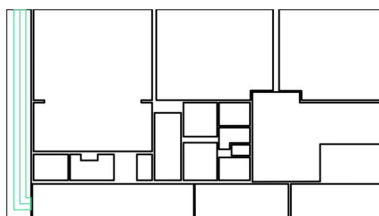
Budova 1 · Poschodí 1 (Světelná scéna 1)

Výpočtové objekty

UGR (UGR)



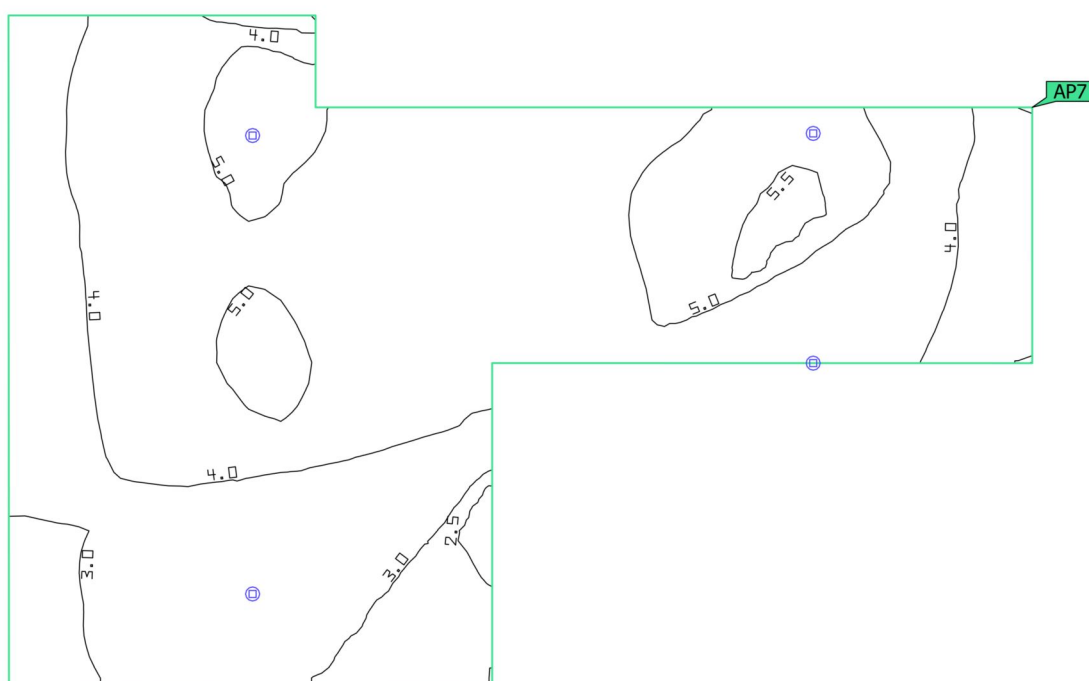
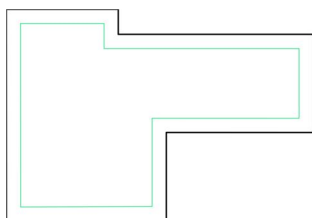
Budova 1 · Poschodí 1 (Rozvržení nouzového osvětlení)

Úniková cesta 2**Vlastnosti**

	E_{min} Středová oblast (Pož.)	E_{max} Středová oblast	E_{min} Osa (Pož.)	E_{max} Osa	U_d (Pož.)	Index
Úniková cesta 2 Svislá intenzita osvětlení (adaptivní) Výška: 0.000 m	1.04 lx (≥ 0.50 lx) ✓	7.70 lx	1.10 lx (≥ 1.00 lx) ✓	7.70 lx	0.14 (≥ 0.025) ✓	ER1

Pokyny k plánování:
Rozvržení nouzového osvětlení bylo vypočítáno bez odrazu a bez zohlednění umístěného nábytku.

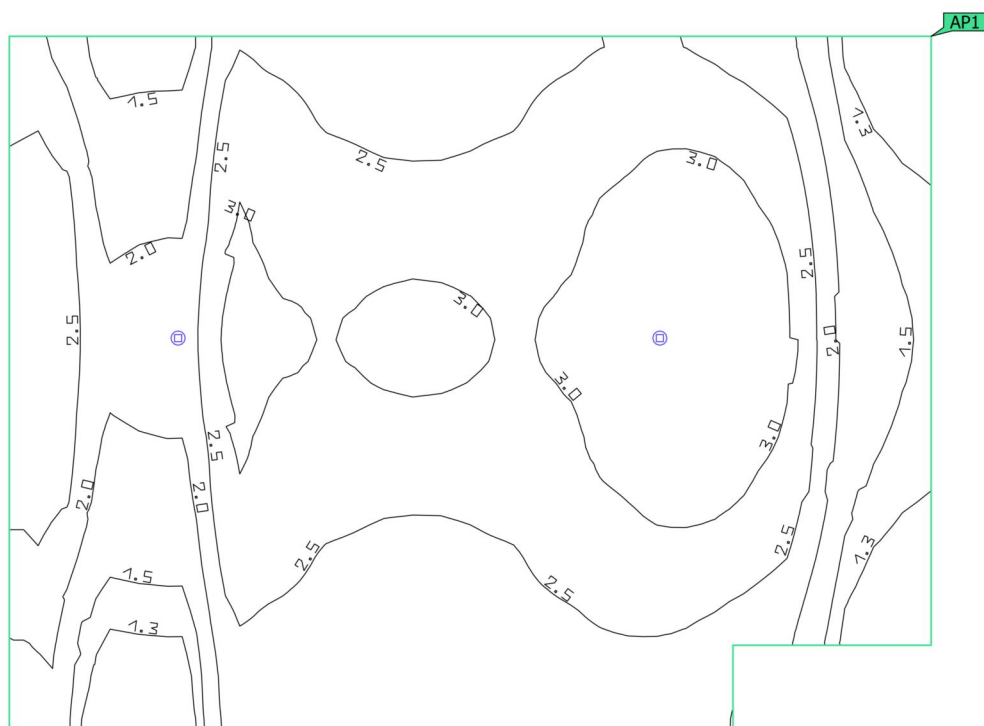
Budova 1 · Poschodí 1 · 2.01 Hala (Rozvržení nouzového osvětlení)

Protipaniková plocha (2.01 Hala)

Vlastnosti	E_{min} (Pož.)	E_{max}	U_d (Pož.)	Index
Protipaniková plocha (2.01 Hala) Svislá intenzita osvětlení (adaptivní) Výška: 0.000 m	2.40 lx (≥ 0.50 lx) ✓	5.56 lx	0.43 (≥ 0.025) ✓	AP7

Pokyny k plánování:
Rozvržení nouzového osvětlení bylo vypočítáno bez odrazu a bez zohlednění umístěného nábytku.

Budova 1 · Poschodí 1 · 2.02 Učebna (Rozvržení nouzového osvětlení)

Protipaniková plocha (2.02 Učebna)

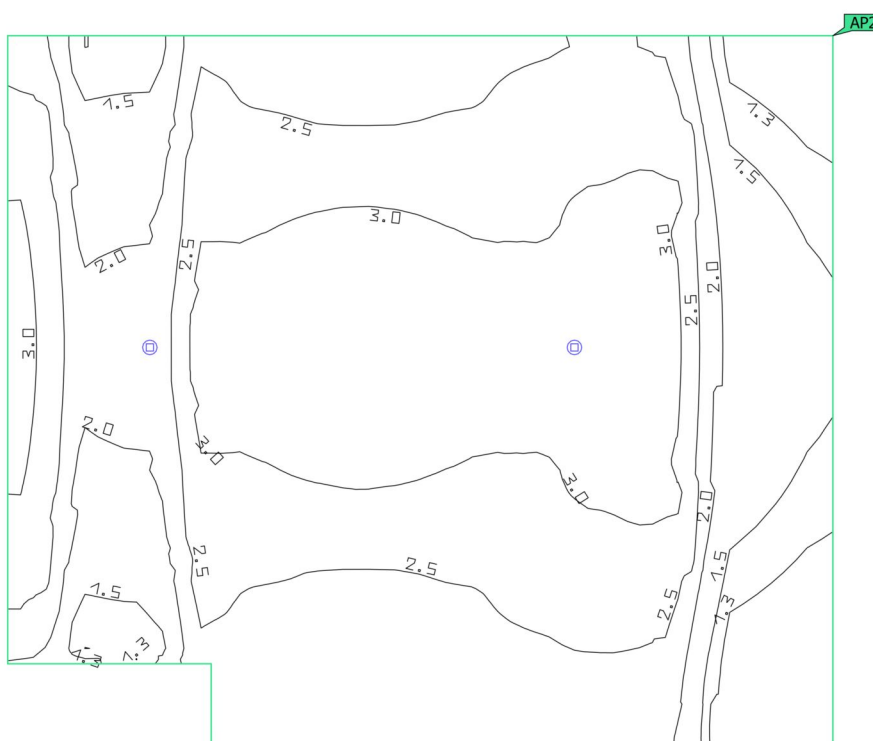
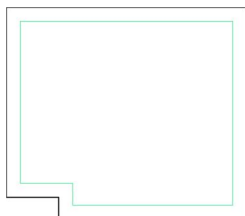
Vlastnosti	E_{min} (Pož.)	E_{max}	U_d (Pož.)	Index
Protipaniková plocha (2.02 Učebna) Svislá intenzita osvětlení (adaptivní) Výška: 0.000 m	1.02 lx (≥ 0.50 lx) ✓	3.45 lx	0.30 (≥ 0.025) ✓	AP1

Pokyny k plánování:

Rozvržení nouzového osvětlení bylo vypočítáno bez odrazu a bez zohlednění umístěného nábytku.

Budova 1 · Poschodí 1 · 2.03 Učebna (Rozvržení nouzového osvětlení)

Protipaniková plocha (2.03 Učebna)

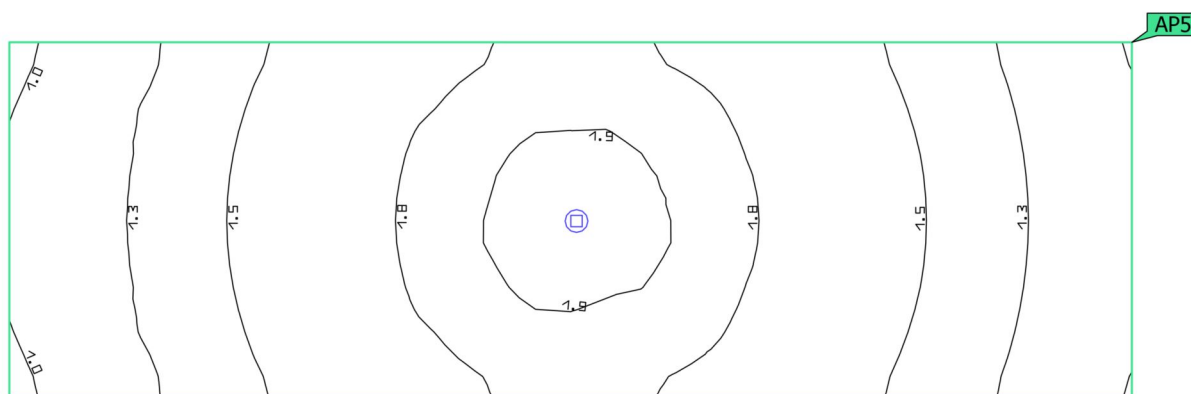


Vlastnosti	E_{min} (Pož.)	E_{max}	U_d (Pož.)	Index
Protipaniková plocha (2.03 Učebna)	1.03 lx	3.37 lx	0.31	AP2
Svislá intenzita osvětlení (adaptivní)	(≥ 0.50 lx)		(≥ 0.025)	
Výška: 0.000 m	✓		✓	

Pokyny k plánování:

Rozvržení nouzového osvětlení bylo vypočítáno bez odrazu a bez zohlednění umístěného nábytku.

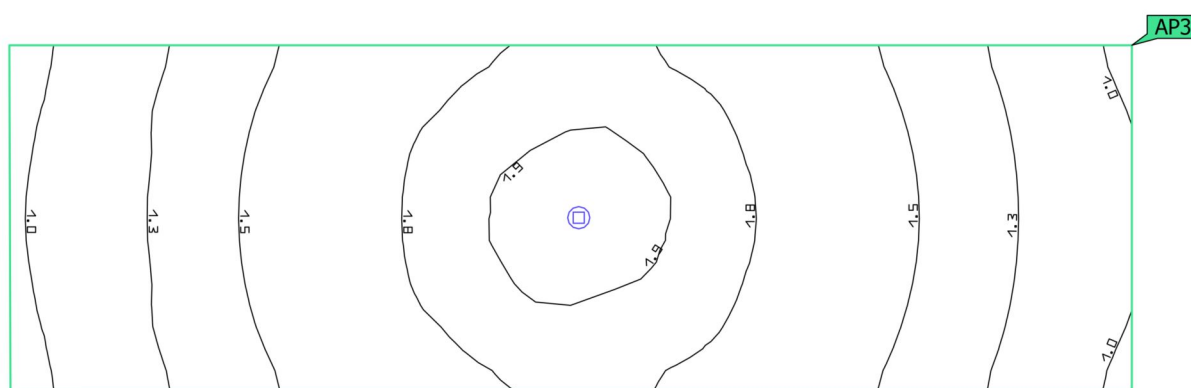
Budova 1 · Poschodí 1 · 2.10 Sklad (Rozvržení nouzového osvětlení)

Protipaniková plocha (2.10 Sklad)

Vlastnosti	E_{min} (Pož.)	E_{max}	U_d (Pož.)	Index
Protipaniková plocha (2.10 Sklad) Svislá intenzita osvětlení (adaptivní) Výška: 0.000 m	0.99 lx (≥ 0.50 lx) ✓	1.98 lx	0.50 (≥ 0.025) ✓	AP5

Pokyny k plánování:
Rozvržení nouzového osvětlení bylo vypočítáno bez odrazu a bez zohlednění umístěného nábytku.

Budova 1 · Poschodí 1 · 2.11 Šatna (Rozvržení nouzového osvětlení)

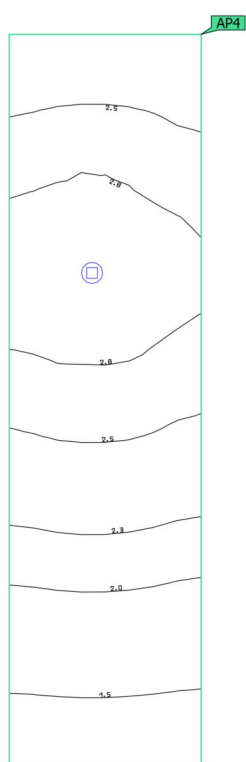
Protipaniková plocha (2.11 Šatna)

Vlastnosti	E_{\min} (Pož.)	E_{\max}	U_d (Pož.)	Index
Protipaniková plocha (2.11 Šatna) Svislá intenzita osvětlení (adaptivní) Výška: 0.000 m	0.97 lx (≥ 0.50 lx) ✓	1.98 lx	0.49 (≥ 0.025) ✓	AP3

Pokyny k plánování:

Rozvržení nouzového osvětlení bylo vypočítáno bez odrazu a bez zohlednění umístěného nábytku.

Budova 1 · Poschodí 1 · 2.12 Technologie - rozvodna slaboproud (Rozvržení nouzového osvětlení)

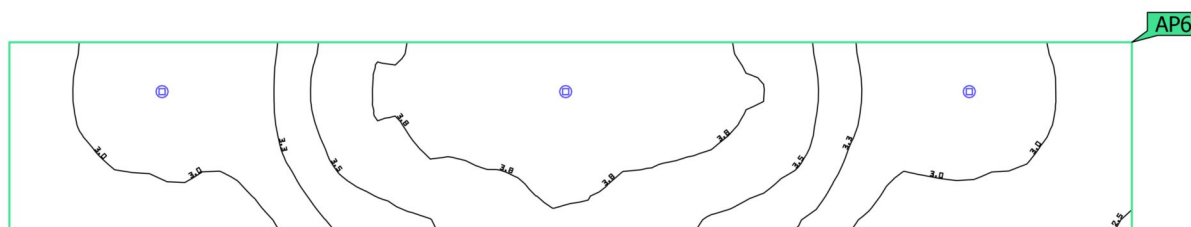
Protipaniková plocha (2.12 Technologie - rozvodna slaboproud)

Vlastnosti	E_{min} (Pož.)	E_{max}	U_d (Pož.)	Index
Protipaniková plocha (2.12 Technologie - rozvodna slaboproud)	1.39 lx (≥ 0.50 lx)	2.94 lx	0.47 (≥ 0.025)	AP4
Svislá intenzita osvětlení (adaptivní)	✓		✓	
Výška: 0.000 m				

Pokyny k plánování:

Rozvržení nouzového osvětlení bylo vypočítáno bez odrazu a bez zohlednění umístěného nábytku.

Budova 1 · Poschodí 1 · 2.13 Chodba tělocvična (Rozvržení nouzového osvětlení)

Protipaniková plocha (2.13 Chodba tělocvična)

Vlastnosti	E_{min} (Pož.)	E_{max}	U_d (Pož.)	Index
Protipaniková plocha (2.13 Chodba tělocvična) Svislá intenzita osvětlení (adaptivní) Výška: 0.000 m	2.48 lx (≥ 0.50 lx) ✓	3.99 lx	0.62 (≥ 0.025) ✓	AP6

Pokyny k plánování:
Rozvržení nouzového osvětlení bylo vypočítáno bez odrazu a bez zohlednění umístěného nábytku.



ZŠ Pod Žahovem 3NP

Obsah

Titulní strana	1
Obsah	2
Kontakty	3
Obrazy	4

Plocha 1 - Budova 1

Poschodí 1

Výpočtové objekty / Rozvržení nouzového osvětlení	5
Výpočtové objekty / Světelná scéna 1	7

Plocha 1 - Budova 1 - Poschodí 1

3.01 Technologie VZT

Protipaniková plocha (3.01 Technologie VZT) / Rozvržení nouzového osvětlení / Svislá intenzita osvětlení (adaptivní)	9
---	---

Kontakty



Obchodní zástupce
Lukáš Moravčík

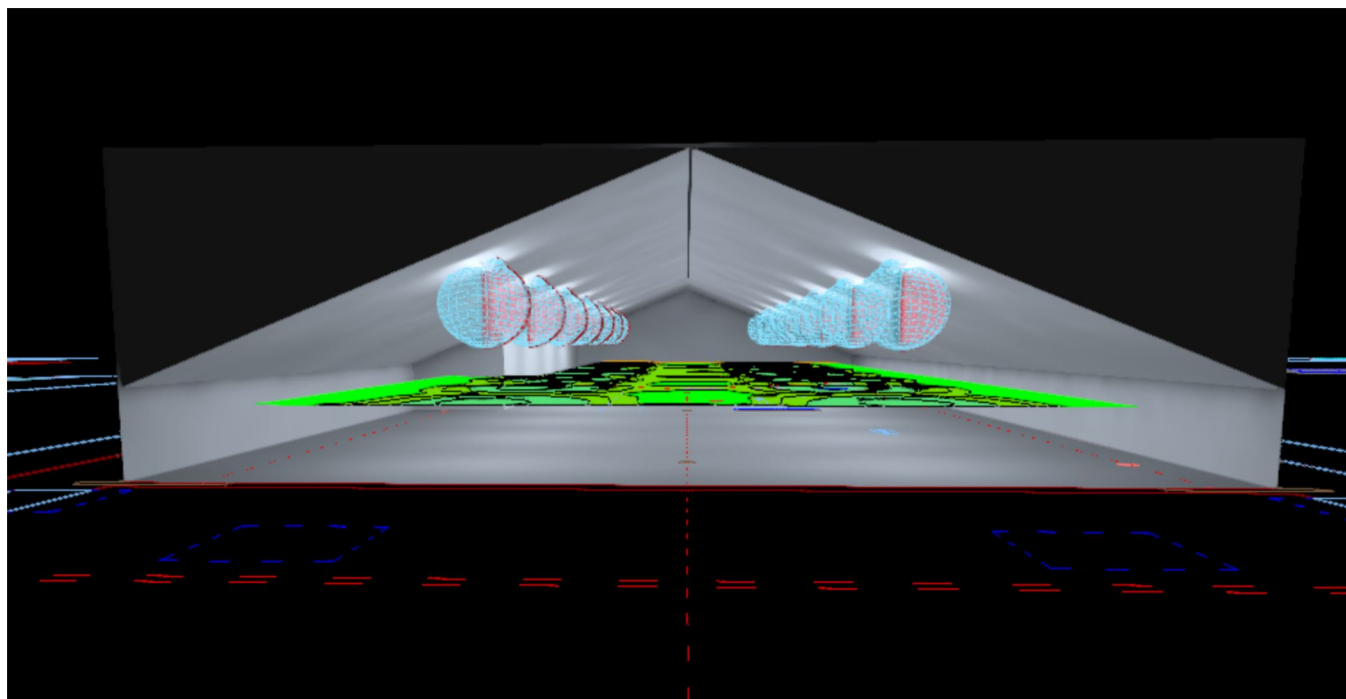
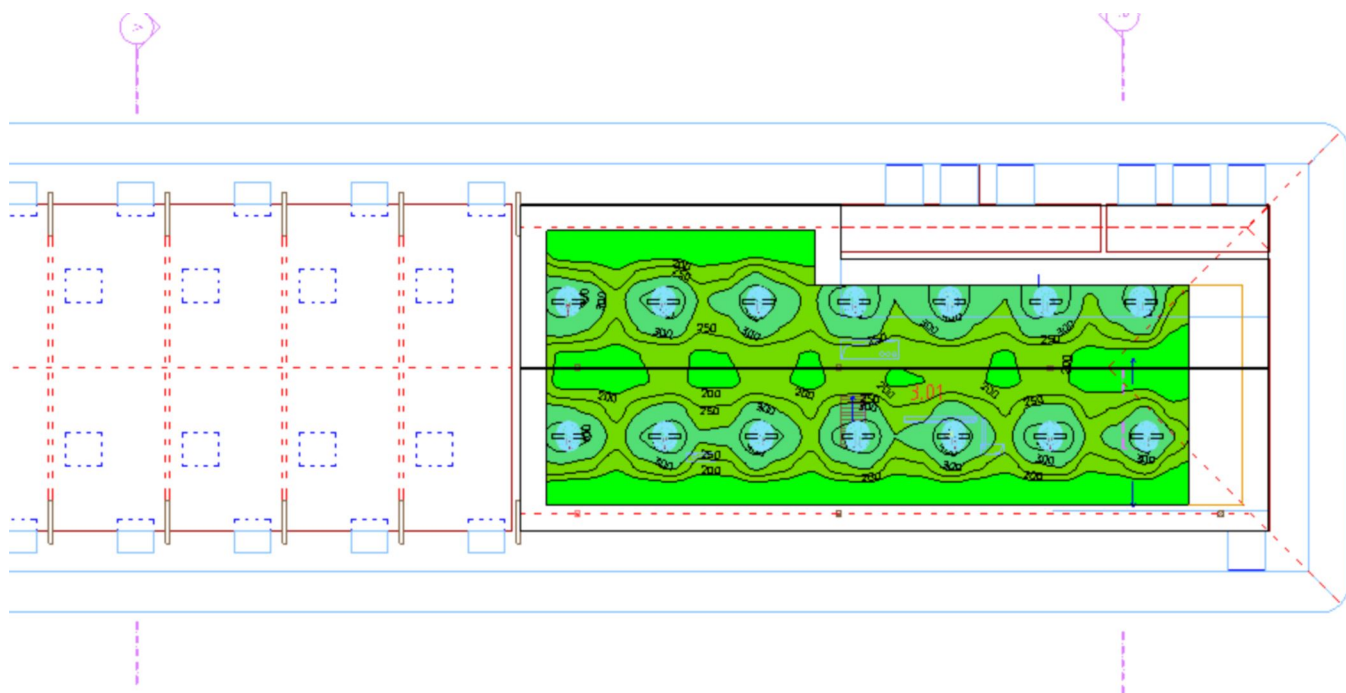
APLED s.r.o.
B. Eggermannova 322, Nový Bor
473 01

T +420 737 034 079
lukas.moravcik@apled.cz

Projektant
Ing. Jaroslav Štekr

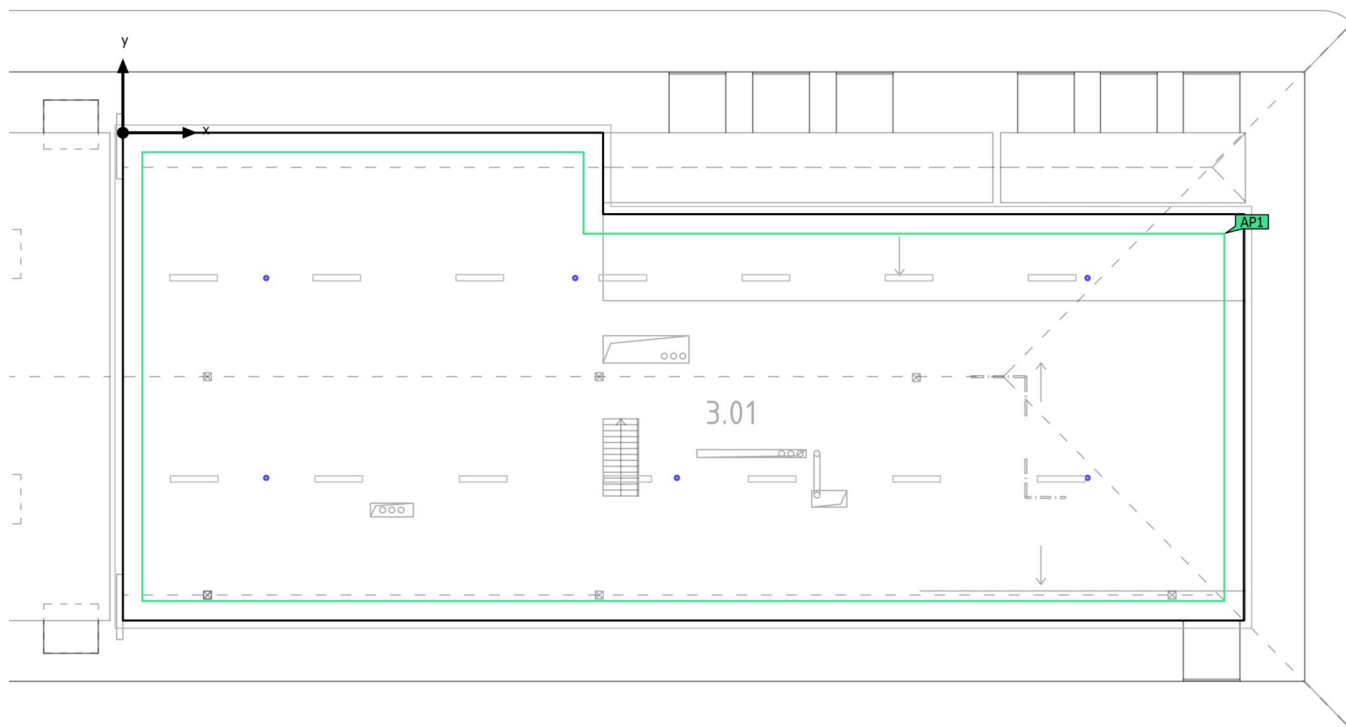
Sipro - projekce elektro
T +420 602 811 503
stekr@sipro.cz

Obrázky



Budova 1 · Poschodí 1 (Rozvržení nouzového osvětlení)

Výpočtové objekty



Budova 1 · Poschodí 1 (Rozvržení nouzového osvětlení)

Výpočtové objekty

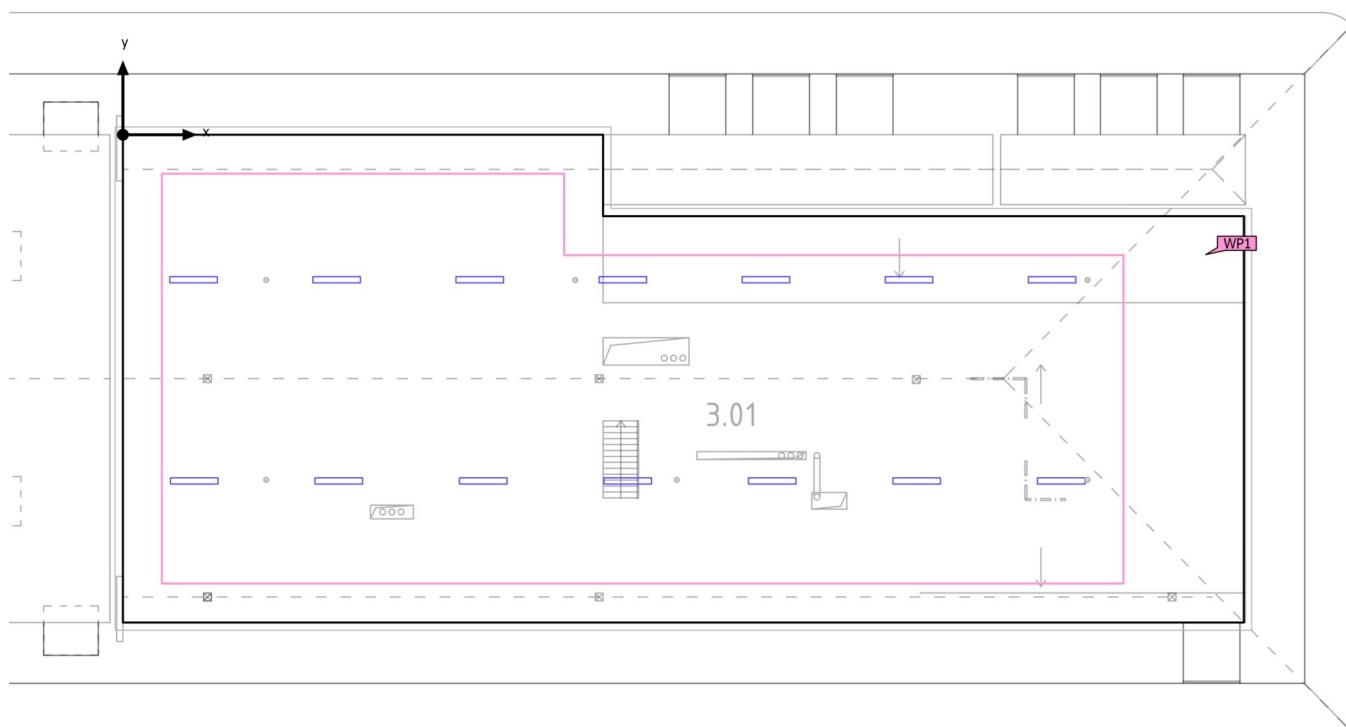
Oblasti s protipanickým osvětlením

Vlastnosti	E_{min} (Pož.)	E_{max}	U_d (Pož.)	Index
Protipaniková plocha (3.01 Technologie VZT) Svislá intenzita osvětlení (adaptivní) Výška: 0.000 m	0.62 lx (≥ 0.50 lx) ✓	5.51 lx	0.11 (≥ 0.025) ✓	AP1

Pokyny k plánování:

Rozvržení nouzového osvětlení bylo vypočítáno bez odrazu a bez zohlednění umístěného nábytku.

Budova 1 · Poschodí 1 (Světelná scéna 1)

Výpočtové objekty

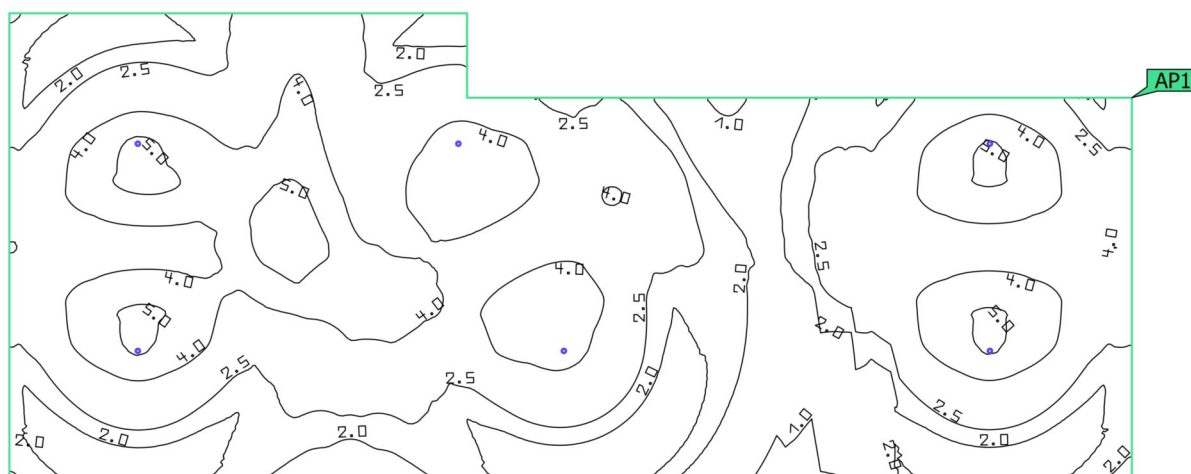
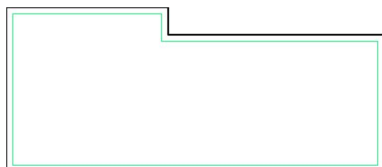
Budova 1 · Poschodí 1 (Světelná scéna 1)

Výpočtové objekty

Použité roviny

Vlastnosti	\bar{E} (Pož.)	E_{min}	E_{max}	g_1 (Pož.)	g_2	Index
Uživatelská úroveň (3.01 Technologie VZT)	264 lx	106 lx	531 lx	0.40	0.20	WP1
Svislá intenzita osvětlení Výška: 0.800 m, Okrajová zóna: 1.000 m	≥ 200 lx ✓			≥ 0.40 ✓		

Budova 1 · Poschodí 1 · 3.01 Technologie VZT (Rozvržení nouzového osvětlení)

Protipaniková plocha (3.01 Technologie VZT)

Vlastnosti	E_{min} (Pož.)	E_{max}	U_d (Pož.)	Index
Protipaniková plocha (3.01 Technologie VZT) Svislá intenzita osvětlení (adaptivní) Výška: 0.000 m	0.62 lx (≥ 0.50 lx) ✓	5.51 lx	0.11 (≥ 0.025) ✓	AP1

Pokyny k plánování:
Rozvržení nouzového osvětlení bylo vypočítáno bez odrazu a bez zohlednění umístěného nábytku.